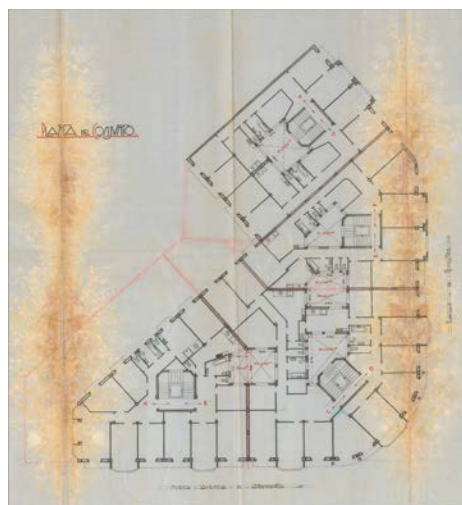
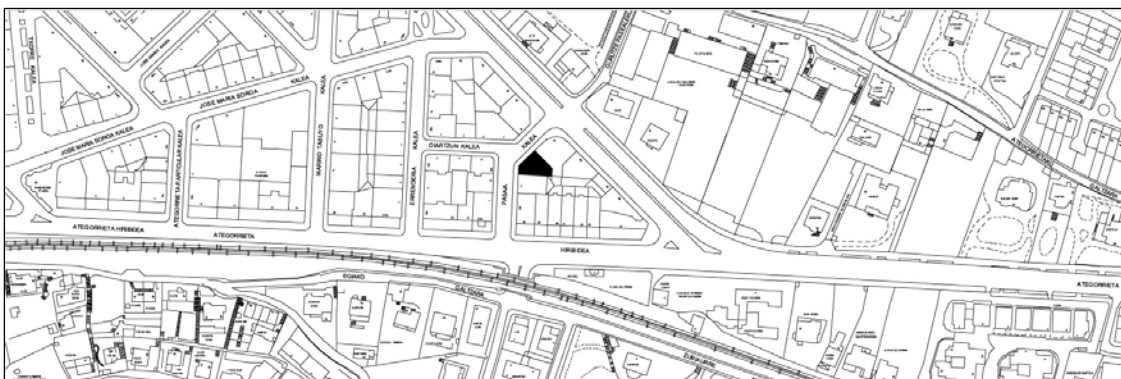


EDIFICIO RESIDENCIAL
GRADO D**PASAJES 6**

Autor y fecha: Lucas Alday; 1934

Descripción.

Edificio en esquina con planta baja más cinco plantas altas de origen, la última de ellas retranqueada, y en la que los miradores centrales se transforman en galerías abiertas. Además, cuenta con otra planta adicional fuertemente retranqueada respecto de la 5ª añadida como "pisos económicos" según un proyecto, también de Lucas Alday de 1936. Fachada que combina hormigón y paños revocados. Constituye una versión adaptada al menor orden de la calle, de los edificios de Avda. de Navarra 44 y 46. El énfasis compositivo en la alternancia mirador-balcón adopta aquí la forma de un mirador central doble flanqueado por sendos balcones. Proyecto original común a Navarra 44- 46 y Pasajes 4.

Régimen de protección.

1.- Régimen general.

El asociado a su integración en el grado D de protección de este Plan Especial.

En ese contexto, el tratamiento de la fachada, la configuración de los huecos de la misma, la implantación de instalaciones, elementos de publicidad, señalización y toldos, etc. se adecuará a los criterios generales reguladores de esas cuestiones, establecidos para ese grado de protección en las Ordenanzas Generales de este Plan Especial.

2.- Régimen específico.

A.- Elementos o partes exteriores excluidos de la protección: no.

B.- Elementos o partes de la fachada permanentes: no.

C.- Otros criterios particulares de intervención: los asociados al cumplimiento de la configuración unitaria de la planta baja, y de los huecos de la misma.