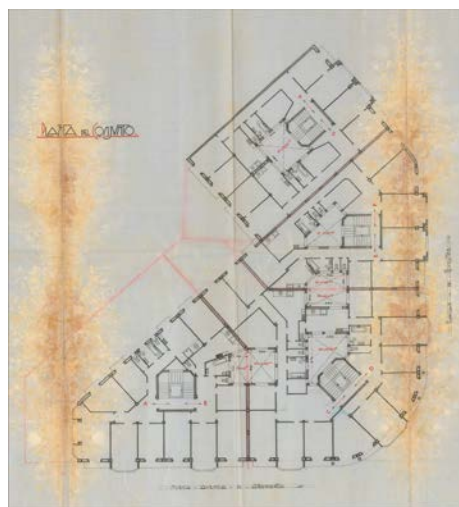


**EDIFICIO RESIDENCIAL  
GRADO D****PASAJES 4**

**Autor y fecha: Lucas Alday, 1934**

**Descripción:**

Edificio entre medianeras con planta baja más cinco plantas altas de origen, la última de ellas retranqueada, y en la que los miradores centrales se transforman en galerías abiertas. Además, el edificio cuenta con otra planta más fuertemente retranqueada respecto de la 5ª y proyectada como "pisos económicos", también por Lucas Alday, en 1936. Fachada que combina hormigón y paños revocados. Constituye una versión adaptada al menor orden de la calle, de los edificios de Avda. de Navarra 44 y 46. El énfasis compositivo en la alternancia mirador-balcón adopta aquí la forma de un mirador central doble flanqueado por sendos balcones. Proyecto original común a Navarra 44-46 y Pasajes 6.

**Régimen de protección.**

## 1.- Régimen general.

El asociado a su integración en el grado D de protección de este Plan Especial.

En ese contexto, el tratamiento de la fachada, la configuración de los huecos de la misma, la implantación de instalaciones, elementos de publicidad, señalización y toldos, etc. se adecuará a los criterios generales reguladores de esas cuestiones, establecidos para ese grado de protección en las Ordenanzas Generales de este Plan Especial.

## 2.- Régimen específico.

A.- Elementos o partes exteriores excluidos de la protección: no.

B.- Elementos o partes de la fachada permanentes: no.

C.- Otros criterios particulares de intervención: los asociados, en su caso, al cumplimiento de las condiciones reguladoras del citado régimen general, incluidos los relacionados con la configuración unitaria de la planta baja, y de los huecos de la misma.