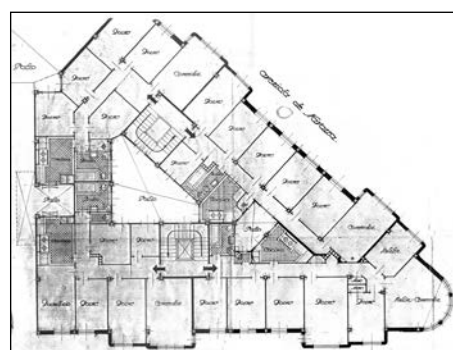
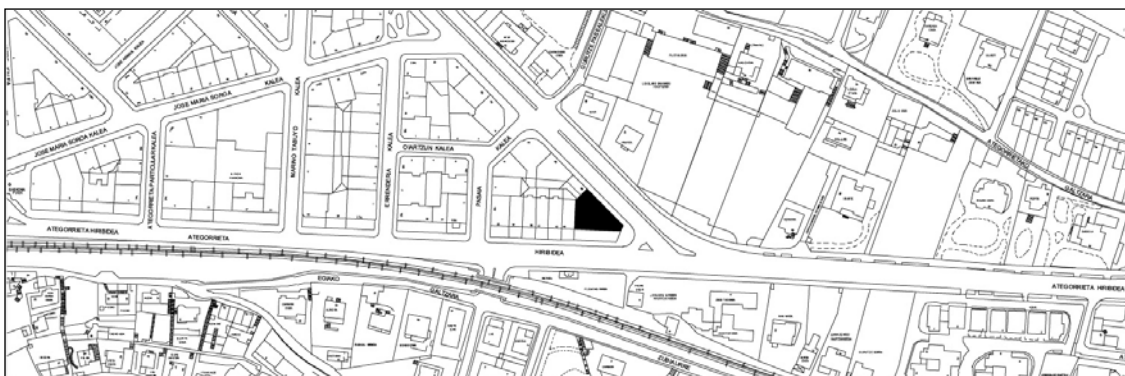


EDIFICIO RESIDENCIAL
GRADO D

NAVARRA, AV DE 50



Autor y fecha: Domingo Aguirrebengoa; 1942

Descripción.

Edificio cabeza de manzana, con planta baja, seis plantas altas, última de las cuales retranqueada y cuerpo de torre en remate de esquina cilíndrica. Fachadas que combinan el ladrillo visto y el hormigón. La planta baja presenta un revestimiento plano de origen (sustituido en el frente de varios locales). Existe un proyecto previo de 1935 modificado en 1942. Edificio con valor de imagen urbana y de entrada de ciudad. Es un proyecto conjunto con Ategorrieta 47, con el que constituye un edificio único.

Régimen de protección.

1.- Régimen general.

El asociado a su integración en el grado D de protección de este Plan Especial.

En ese contexto, el tratamiento de la fachada, la configuración de los huecos de la misma, la implantación de instalaciones, elementos de publicidad, señalización y toldos, etc. se adecuará a los criterios generales reguladores de esas cuestiones, establecidos para ese grado de protección en las Ordenanzas Generales de este Plan Especial.

2.- Régimen específico.

A.- Elementos o partes exteriores excluidos de la protección: no.

B.- Elementos o partes de la fachada permanentes: no.

C.- Otros criterios particulares de intervención: los asociados al cumplimiento de las condiciones reguladoras del citado régimen general, incluidos los relacionados con la configuración unitaria de la fachada de la planta baja (materiales).