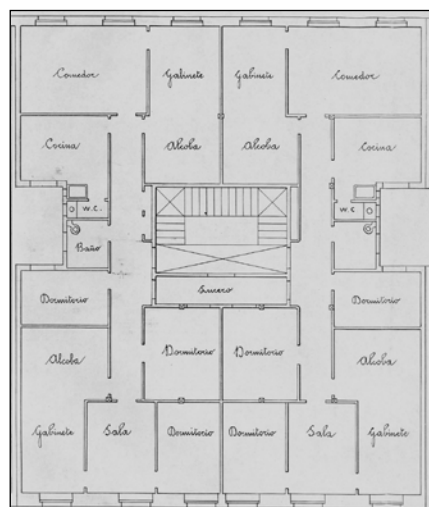
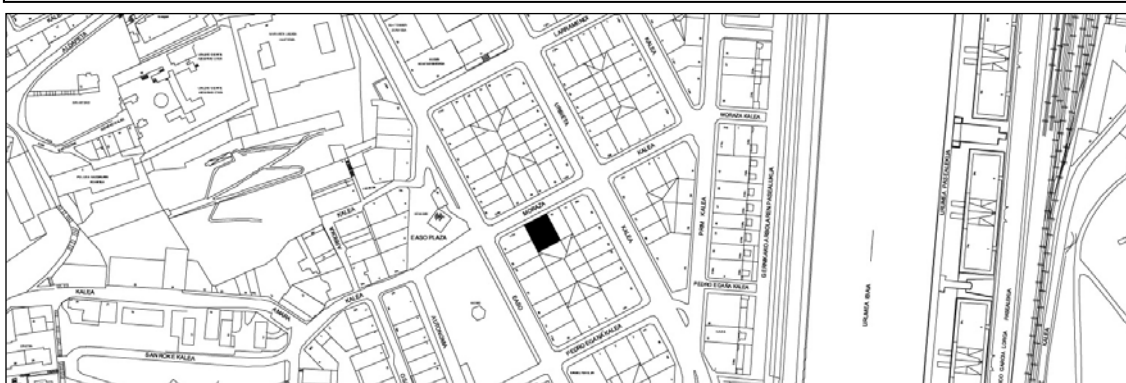


**EDIFICIO RESIDENCIAL
GRADO D**

MORAZA 15



Autor y fecha: Manuel Echave; 1906

Descripción.

Edificio entre medianeras con planta baja, cuatro plantas altas de origen, más dos levantes retranqueados y una bajocubierta, de 1953. En fachada se combinan la sillería y el sillarejo con junta recreada. Miradores de madera en huecos laterales extremos. El eje del hueco del portal en planta baja coincide con el del paño ciego central de las altas.

Régimen de protección.

1.- Régimen general.

El asociado a su integración en el grado D de protección de este Plan Especial.

En ese contexto, el tratamiento de la fachada, la configuración de los huecos de la misma, la implantación de instalaciones, elementos de publicidad, señalización y toldos, etc. se adecuará a los criterios generales reguladores de esas cuestiones, establecidos para ese grado de protección en las Ordenanzas Generales de este Plan Especial.

2.- Régimen específico.

A.- Elementos o partes exteriores excluidos de la protección: levantes retranqueados (5ª y 6ª plantas altas).

B.- Elementos o partes de la fachada permanentes: elementos de sillería y mampostería; miradores.

C.- Otros criterios particulares de intervención:

- * El tratamiento de los miradores se adecuará a los criterios establecidos en las citadas Ordenanzas Generales.
- * Los restantes asociados, en su caso, al cumplimiento de las condiciones reguladoras del citado régimen general.