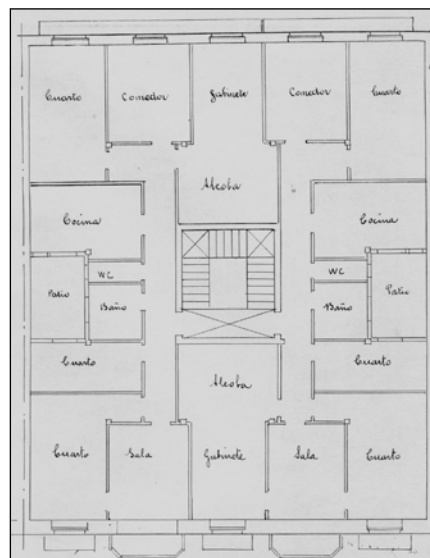


EDIFICIO RESIDENCIAL
GRADO D

MORAZA 4



Autor y fecha: Ramón Cortázar; 1913

Descripción.

Edificio entre medianeras con planta baja, cuatro plantas altas de origen, más un levante retranqueado. Fachada de sillería con miradores de madera en huecos laterales extremos. En proyecto, los miradores se ubicaban frente a los huecos 1ª y 4ª.

Régimen de protección.

1.- Régimen general.

El asociado a su integración en el grado D de protección de este Plan Especial.

En ese contexto, el tratamiento de la fachada, la configuración de los huecos de la misma, la implantación de instalaciones, elementos de publicidad, señalización y toldos, etc. se adecuará a los criterios generales reguladores de esas cuestiones, establecidos para ese grado de protección en las Ordenanzas Generales de este Plan Especial.

2.- Régimen específico.

A.- Elementos o partes exteriores excluidos de la protección: levante retranqueado (5ª planta alta).

B.- Elementos o partes de la fachada permanentes: elementos de sillería; miradores.

C.- Otros criterios particulares de intervención:

- * El tratamiento de los miradores se adecuará a los criterios establecidos en las citadas Ordenanzas Generales.
- * Los restantes asociados, en su caso, al cumplimiento de las condiciones reguladoras del citado régimen general.