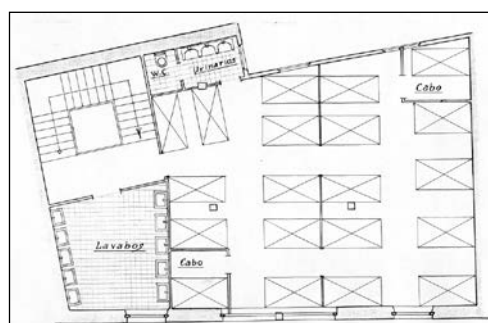
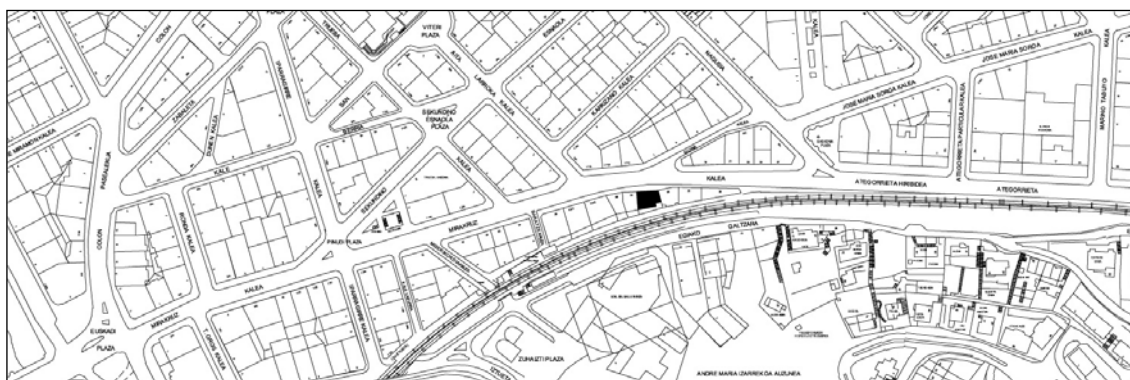


EDIFICIO RESIDENCIAL
GRADO D

MIRACRUZ 32



Autor y fecha: Ramón Cortázar; 1923

Descripción.

Edificio entre medianeras con planta baja y seis plantas altas de origen (la última amansardada). El edificio se levanta en sustitución de uno anterior, de 1891, de planta baja y dos altas. Fachada de sillería combinada con mampostería concertada. Composición simétrica marcada por orden de huecos.

Régimen de protección.

1.- Régimen general.

El asociado a su integración en el grado D de protección de este Plan Especial.

En ese contexto, el tratamiento de la fachada, la configuración de los huecos de la misma, la implantación de instalaciones, elementos de publicidad, señalización y toldos, etc. se adecuará a los criterios generales reguladores de esas cuestiones, establecidos para ese grado de protección en las Ordenanzas Generales de este Plan Especial.

2.- Régimen específico.

A.- Elementos o partes exteriores excluidos de la protección: no.

B.- Elementos o partes de la fachada permanentes: elementos de sillería y mampostería concertada.

C.- Otros criterios particulares de intervención: no, salvo, en su caso, los asociados al cumplimiento de las condiciones reguladoras del citado régimen general.