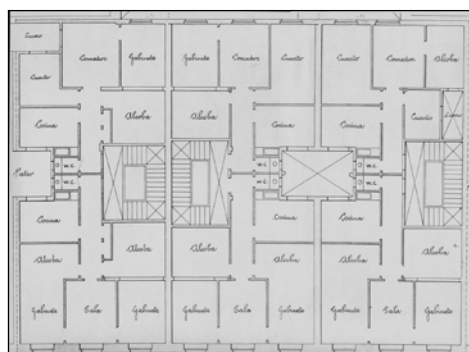


**EDIFICIO RESIDENCIAL**  
**GRADO D**

**LARRAMENDI 11**



**Autor y fecha: Manuel Echave; 1906.**

**Descripción.**

Edificio entre medianeras con planta baja, cuatro plantas altas de origen, más dos levantes retranqueados de 1.939. Fachada que combina sillería con sillarejo con junta recreada. Mirador de madera en hueco lateral izquierdo y hueco doble en planta baja de origen. Diferencias en los remates superiores de los huecos de planta baja con el proyecto. Proyecto común a los números 9 y 13 de la calle Larramendi.

**Régimen de protección.**

1.- Régimen general.

El asociado a su integración en el grado D de protección de este Plan Especial.

En ese contexto, el tratamiento de la fachada, la configuración de los huecos de la misma, la implantación de instalaciones, elementos de publicidad, señalización y toldos, etc. se adecuará a los criterios generales reguladores de esas cuestiones, establecidos para ese grado de protección en las Ordenanzas Generales de este Plan Especial.

2.- Régimen específico.

A.- Elementos o partes exteriores excluidos de la protección: levantes retranqueados (5ª y 6ª plantas altas).

B.- Elementos o partes de la fachada permanentes: elementos de sillería y sillarejo; miradores.

C.- Otros criterios particulares de intervención:

- \* El tratamiento de los miradores se adecuará a los criterios establecidos en las citadas Ordenanzas Generales.
- \* Los restantes asociados, en su caso, al cumplimiento de las condiciones reguladoras del citado régimen general.