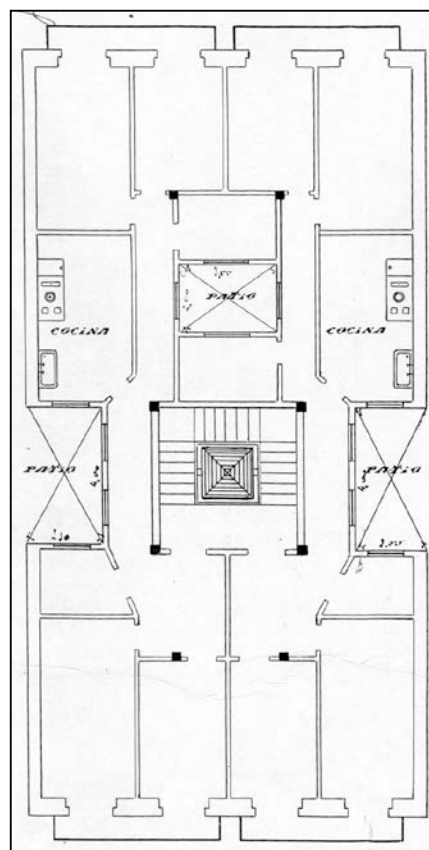


EDIFICIO RESIDENCIAL
GRADO D

AGIRRE MIRAMON 5



Autor y Fecha: Lucas Alday; 1923

Descripción.

Edificio entre medianeras con planta baja y seis plantas altas de origen: en el proyecto original las plantas 5ª y 6ª se retranqueaban sucesivamente, actualmente la planta 5ª aparece amansardada. Fachada de sillería con mirador doble de hormigón en huecos centrales (no previsto en el proyecto original). La planta baja está revestida desde origen de piedra caliza almohadillada de buen espesor (10 cm).

Régimen de protección.

1.- Régimen general.

El asociado a su integración en el grado D de protección de este Plan Especial.

En ese contexto, el tratamiento de la fachada, la configuración de los huecos de la misma, la implantación de instalaciones, elementos de publicidad, señalización y toldos, etc. se adecuará a los criterios generales reguladores de esas cuestiones, establecidos para ese grado de protección en las Ordenanzas Generales de este Plan Especial.

2.- Régimen específico.

A.- Elementos o partes exteriores excluidos de la protección: plantas 5ª y 6ª retranqueadas.

B.- Elementos o partes de la fachada permanentes: elementos de sillería.

C.- Criterios particulares de intervención: no, salvo, en su caso, los asociados al cumplimiento de las condiciones reguladoras del citado régimen general.