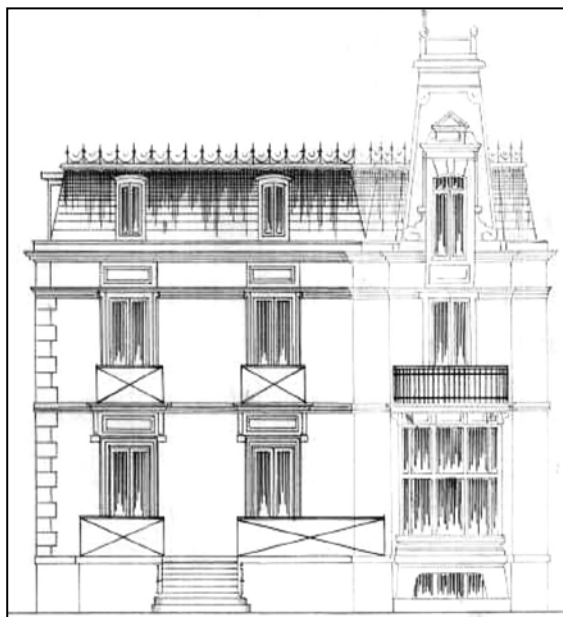
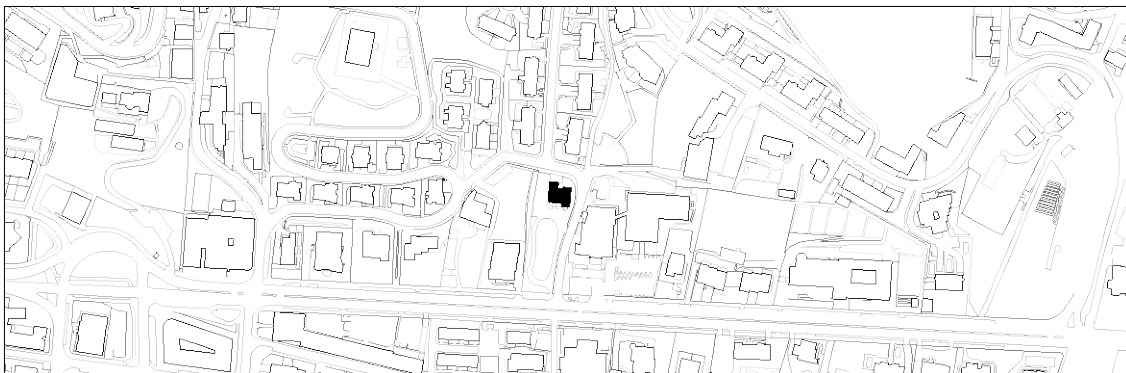


VILLA ISABEL
GRADO C

AVDA. ALCALDE JOSE ELOSEGI 37



Autor desconocido, hacia 1878, y reforma de Luis Elizalde, 1903

Descripción

Siguiendo el prototipo de hotel francés con fachada revocada, Elizalde reforma esta casa según los principios del orden clásico en cuanto a concepción de las fachadas, cubiertas y elementos decorativos. A juzgar por los planos de la reforma, la planta sensiblemente cuadrada se modifica con el avance de un cuerpo lateral que acaba rematándose en planta baja con una rotonda mirador. El papel de este cuerpo guarda relación con la terraza original de acceso sobre el basamento del edificio. Existe, por tanto, una distinción entre esta planta noble y la primera de altura menor. A destacar la ornamentación en piedra en la construcción de los balcones y en los modillones y cornisa, con una molduración ligeramente alejada de los cánones clasicistas. El remate es mediante una mansarda con pizarra en las buhardillas rematadas con frontones curvos, insertadas en el faldón pino de la misma.

Régimen de protección específico del Grado C

- 1- Elementos o partes de la fachada excluidos de la protección: Los cuerpos añadidos en la fachada posterior.
- 2- Elementos o partes de la fachada permanentes: Todos los relieves pétreos y revocados de fachadas, cornisa y cubierta.
- 3- Restricciones de intervención particulares: No se autorizan levantes.
- 4- Restituciones obligadas: No.