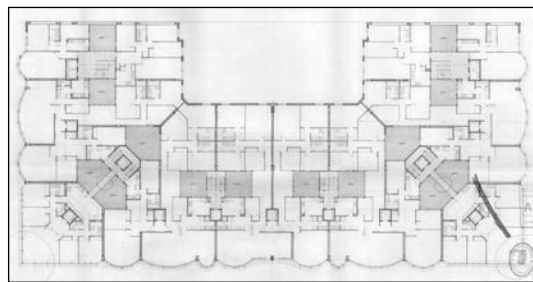
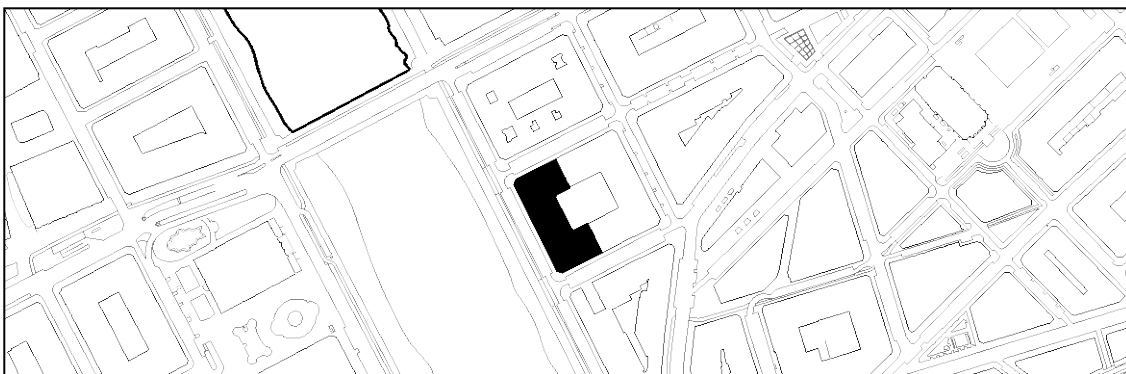


EDIFICIO RESIDENCIAL
GRADO C**AGIRRE MIRAMON 01**

Rafael Moneo, Javier Marquet, Javier Unzurrunzaga y Luis M. Zulaica, 1979.

Descripción

Ejemplo destacado de la arquitectura residencial moderna ocupando media manzana, con un perfil de planta baja y siete alturas, la última en retranqueo. Comprende 111 viviendas distribuidas, salvo en las esquinas ocupadas por tres viviendas menores, en forma pasante desde la fachada hasta el patio de manzana. Su característica particular consiste en la subdivisión de la casa en tres áreas diferenciadas, dormitorios, servicio y salones, con patios privados por cada nivel, y con dos clases de acceso, de servicio y principal en cada vivienda. Resalta su volumen importante respecto a la dimensión habitual de los solares de manzana, no obstante, se halla descompuesto a una escala propia de un edificio residencial. A este respecto juegan un papel decisivo el conjunto de miradores ondulados con diferentes curvaturas, con una tendencia predominantemente horizontal definidas por los ventanales y las cornisas continuas en contraste con la firmeza de las esquinas vivas y líneas rectas en la coronación del ático. El aplacado de arenisca es el material de enlace con la arquitectura de la ciudad y el que presenta las formas limpias y onduladas más perceptibles para una visión de escorzo.

Régimen de protección del Grado C

- 1- Elementos o partes de la fachada excluidos de la protección: No.
- 2- Elementos o partes de la fachada permanentes: No.
- 3- Restricciones particulares de intervención: Unidad de intervención con Aguirre Miramón 03, Ramón María Lili 03 y 04, y Usandizaga 02.
- 4- Restituciones obligadas: No.