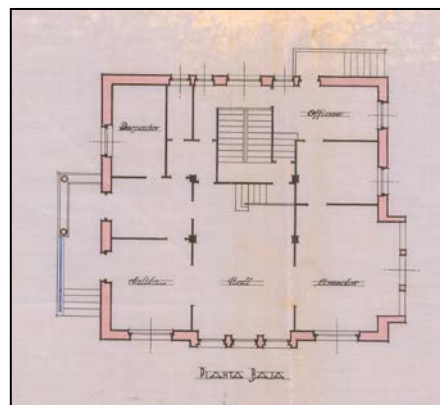
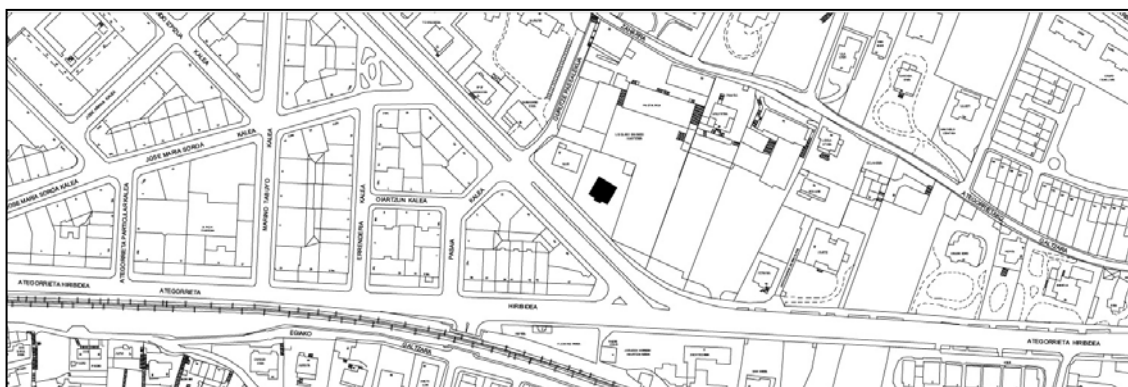


**VILLA URBANA IRURITA**  
GRADO C**NAVARRA, AV DE 37**

**Autor y fecha: Lucas Alday; 1935.**

**Descripción.**

Palacete urbano diseñado en 1935 por el arquitecto D. Lucas Alday. Se sitúa en una parcela de planta trapezoidal de aproximadamente 1397 m<sup>2</sup>, con acceso actual por la Avda. de Navarra, aunque en planos de proyecto constaba también un acceso secundario por el Este. De planta cuadrada, consta de planta semisótano, planta baja y dos plantas altas. Presenta un volumen cúbico rematado por una cubierta de teja a cuatro aguas con aleros de hormigón moldeado. Dispone de una estructura en hormigón armado y fachadas revocadas con revestimientos en piedra arenisca en recercos, encadenados de esquinas, encintados y elementos decorativos. Destaca fundamentalmente por su proporción volumétrica y por la calidad en la labra de elementos decorativos. Su estilo se debe a las influencias del neoplataresco de la tercera década del siglo XX.

**Régimen de protección.**

- 1.- Régimen general de protección.  
El asociado a su integración en el grado C de protección de este Plan Especial.
- 2.- Régimen específico de protección:
  - A.- Elementos de la fachada excluidos de la protección: las carpinterías.
  - B.- Elementos permanentes de la fachada: elementos de sillería y cierre de la parcela.
  - C.- Restricciones particulares de intervención: no se autorizan levantes ni ampliaciones.
  - D.- Restituciones obligadas: no.