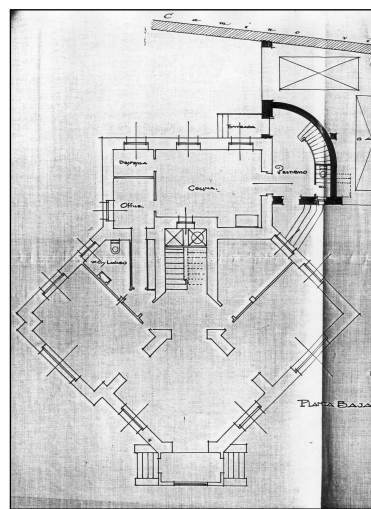
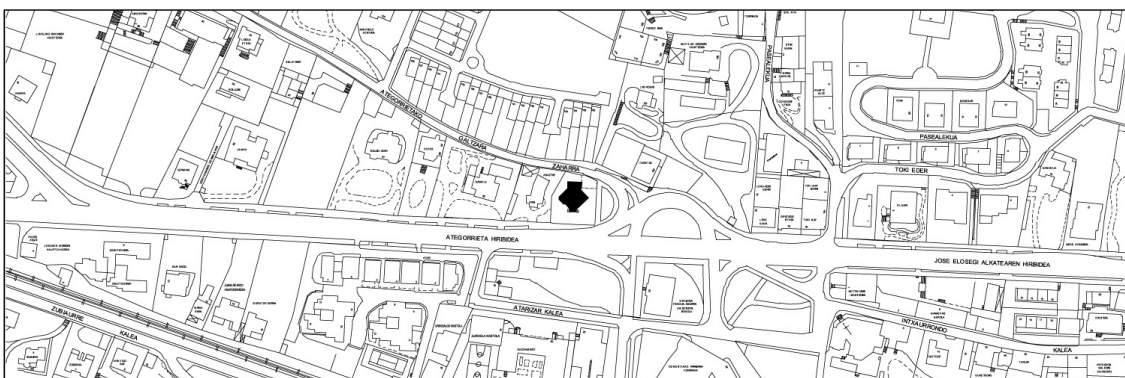


VILLA ULIALDE
GRADO C

ATEGORRIETA, AV DE 67



Autor y fecha: Manuel Domínguez Barros; 1913.

Descripción.

Villa Ulialde, construida en 1913 según el proyecto del D. Manuel Domínguez Barros para Felix Dotres. En 1924 se realizó un anexo adosado como edificio de servidumbre siendo esta obra realizada por el arquitecto Luis Elizalde para D. Luis Echeverría. Los límites actuales de la parcela difieren totalmente de aquellos que condicionaron su construcción, sobre todo la ubicación en esquina. El edificio se organiza en tres niveles, una planta baja, un piso principal y un bajocubierta. Se remata mediante una cubierta con faldones de gran pendiente, ofreciendo una imagen característica del estilo cottage inglés. Construida con estructura interior de madera y fachadas de mampostería revocada en plantas superiores y sillares de arenisca almohadillados en planta baja a modo de gran zócalo. El edificio anexo para la servidumbre se une únicamente en planta baja mediante una nueva escalera al cuerpo de cocina estableciendo un nuevo acceso secundario. Se compone a modo de cuerpo puente con paso inferior para uso de garaje y dos niveles superiores para dormitorios y siguiendo las líneas marcadas por el edificio original.

Régimen de protección.

- 1.- Régimen general de protección.
El asociado a su integración en el grado C de protección de este Plan Especial.
- 2.- Régimen específico de protección.
 - A.- Elementos o partes de la fachada excluidos de la protección: no.
 - B.- Elementos o partes de la fachada permanentes: elementos de sillería.
 - C.- Restricciones particulares de intervención: no se autorizan levantes.
 - D.- Restituciones obligadas: no.