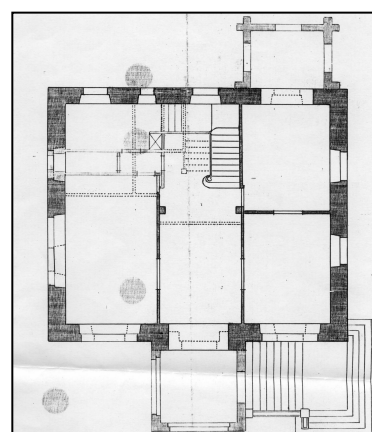
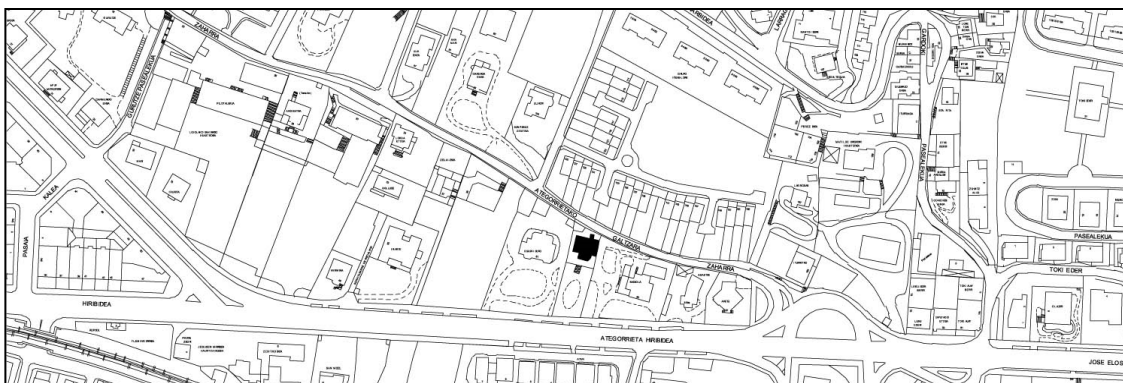


VILLA PEPITAENA
GRADO C

ATEGORRIETA, AV 63
/ CALZ VJA ATEGORRIETA 42



Autor y fecha: Manuel Domínguez Barros, reforma de 1907.

Descripción.

Palacete urbano según el modelo de hotel francés, construido con anterioridad a 1907, año en el que se realizaron diversas intervenciones proyectadas por el arquitecto D. Manuel Domínguez Barrios. La principal reforma establece en su fachada principal un cuerpo añadido en planta baja ubicado en el hueco central permitiendo la reubicación de la escalera. De planta casi cuadrada, consta de semisótano, planta baja, piso principal y bajo cubierta. La planta se organiza en base a tres crujiás, ubicándose la escalera en el tramo central. Construido con estructura interior de madera, fachadas de mampostería y cubierta revestida con pizarra en forma de mansarda. Destacan sus proporciones equilibradas y la calidad compositiva y constructiva de los detalles ornamentales. La parcela posee una importante masa arbórea con elementos de gran porte.

Régimen de protección.

- 1.- Régimen general de protección.
El asociado a su integración en el grado C de protección de este Plan Especial.
- 2.- Régimen específico de protección.
 - A.- Elementos o partes de la fachada excluidos de la protección: no.
 - B.- Elementos o partes de la fachada permanentes: elementos de sillería.
 - C.- Restricciones particulares de intervención: sin levantes.
 - D.- Restituciones obligadas: no.