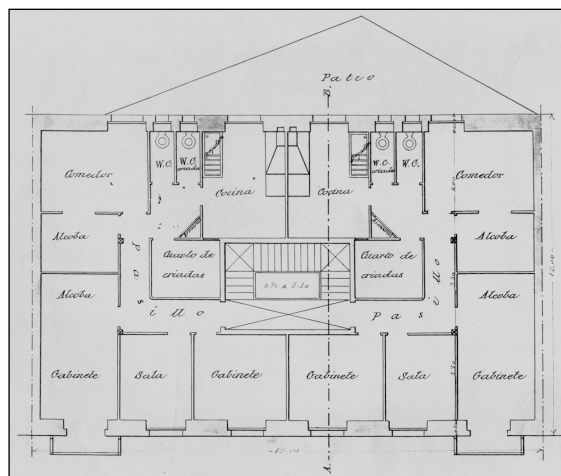
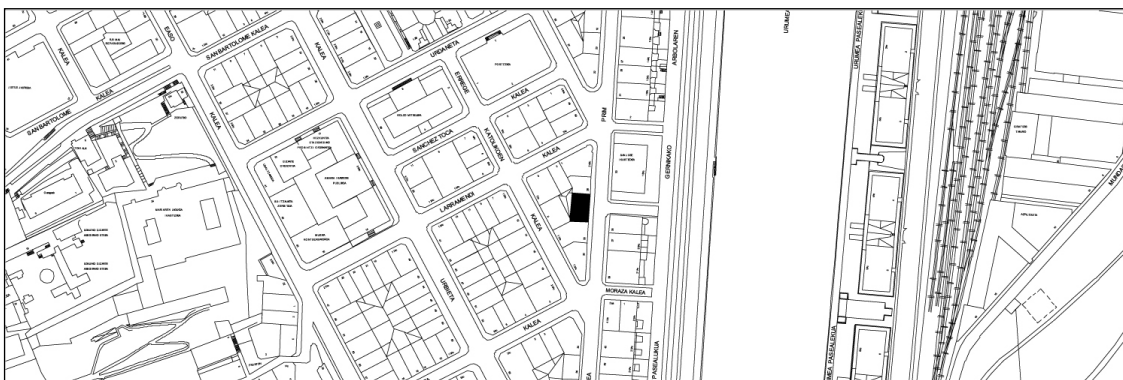


**EDIFICIO RESIDENCIAL  
GRADO B****PRIM 28****Luis Elizalde, 1906.****Descripción**

Casa entre medianeras que destaca principalmente por la decoración de su fachada con elementos en estilo Art Nouveau, con calidad en su diseño, así como también en sus materiales. La altura de la fachada, en sus cuatro plantas y entresuelo originales, se halla dividida por franjas de texturas diferentes en referencia a la dimensión total e independiente del ritmo de los pisos. Además de esta decoración de fondo existen otros detalles ornamentales de cuidada elaboración en la herrería de balcones, en la molduración de la cornisa y en el tema central del frente. Destaca por otro lado el sistema de proporciones de los huecos con una acusada esbeltez en general. El centro de la fachada se corresponde con la organización de la planta a partir de una escalera central de tres tramos que distribuye a dos viviendas por cada nivel que llegan, con un fondo escaso, hasta el patio de manzana. Esta fachada adquiere una significación mayor por encontrarse frente a una abertura de la calle Prim hacia el Paseo del Arbol de Gernika, que sirve también para percibir la falta de relación de los dos levantes superiores con el edificio original, ampliación de Pablo Zabalo de 1926. A destacar el portal como elemento a proteger.

**Pormenorización del régimen de protección del Grado B**

- 1- Elementos de la fachada excluidos de la protección: Los dos levantes.
- 2- Elementos permanentes de la fachada: Sillería y decoraciones de piedra.
- 3- Restricciones particulares de ampliación o modificación: No. Se conservará, sin modificaciones, el portal y todos sus elementos originales.
- 4- Restituciones obligadas: No.