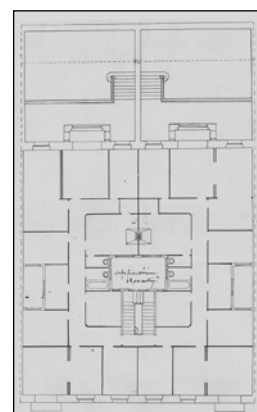
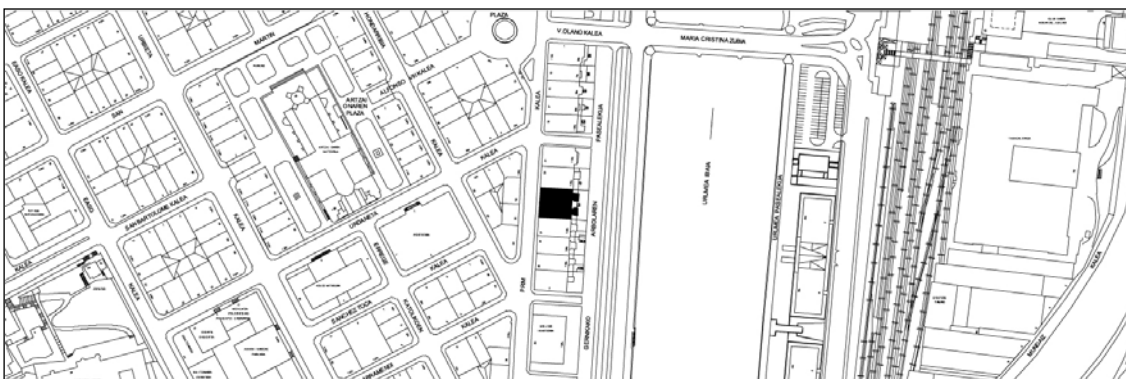


**EDIFICIO RESIDENCIAL
GRADO B****PRIM 25****Manuel Domínguez Barros, 1905.****Descripción**

Se incluye dentro del conjunto de la arquitectura modernista de esta zona siendo uno de los ejemplos más claros de la decoración Art Nouveau. Estas formas también se trasladan al cerramiento del jardín, machones de piedra y herrería, en consonancia con los detalles de los elementos principales de la fachada, como son los pabellones y miradores. Un mismo tema que se duplica, según la distribución interior, con dos viviendas por planta a ambas fachadas con una escalera y patio, centrales y dos patios medianeros. Destacan los remates en forma de concha, provenientes de las hornacinas clásicas, que fueron originalmente el final de la fachada, antes de la ampliación de los dos levantes superiores. El arquitecto Eduardo Lagarde fue el autor en 1921 de la reforma de la cubierta. Primeramente, añadiendo un piso con perfil de mansarda a la calle Prim y manteniendo el mismo plano de fachada en el Paseo. Al año siguiente ejecutó el segundo levante, esta vez en retranqueo a Prim y amansardado a Fueros. Su intervención fue realizada con proporciones similares, pero simplificadas, y con un espíritu más clasicista y alejado del edificio original. A destacar la calidad de su portal.

Régimen de protección específico del Grado B

- 1- Elementos o partes de la fachada excluidos de la protección: Levantes retranqueados.
- 2- Elementos o partes de la fachada permanentes: La sillería de piedra incluyendo el cierre del paseo.
- 3- Restricciones particulares de intervención: Se conservará, sin modificaciones, el portal y todos sus elementos originales.
- 4- Restituciones obligadas: No.