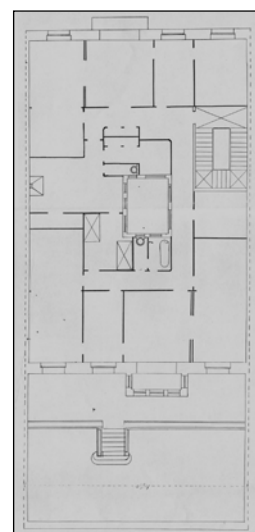
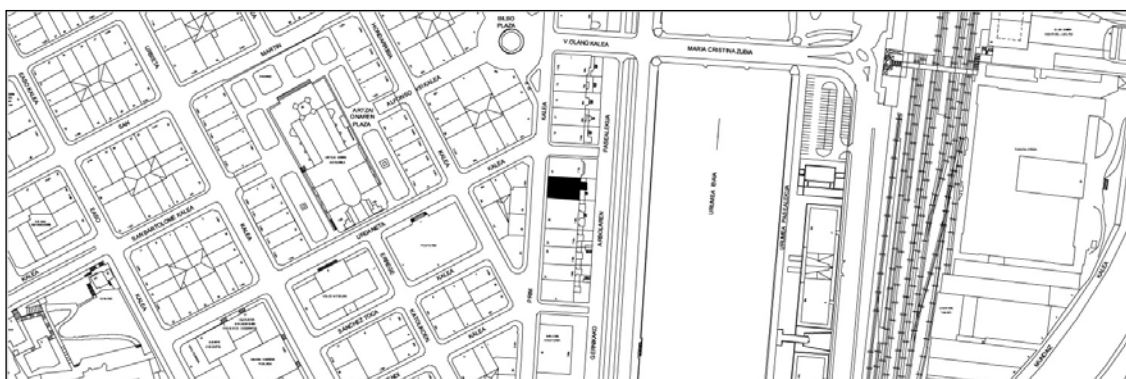


EDIFICIO RESIDENCIAL
GRADO B**PRIM 23**

Manuel Dominguez Barros, 1905.

Descripción

Edificio con dos fachadas de semisótano, entresuelo, cuatro plantas altas de origen, más dos levantes de 1935 (retranqueados salvo el primero en su fachada a Fueros) que reproducen de forma muy similar la solución dada por Lagarde en 1921/22 al edificio colindante. Fachada de sillería. El mirador de hormigón a la calle Prim es del año 1941. De estilo ecléctico, destacan detalles Art Nouveau en portal de acceso y en partes localizadas de las fachadas. El portal, de cierta monumentalidad, tiene una escalera de dos brazos, estatuaria modernista, y se mantiene el ascensor antiguo.

Régimen de protección específico del Grado B

- 1- Elementos o partes de la fachada excluidos de la protección: Levantes retranqueados.
- 2- Elementos o partes de la fachada permanentes: elementos de sillería.
- 3- Restricciones particulares de intervención: Se conservará, sin modificaciones, el portal y todos sus elementos originales
- 4- Restituciones obligadas: No.