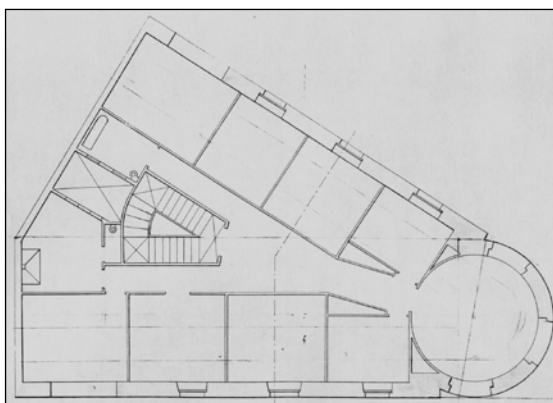
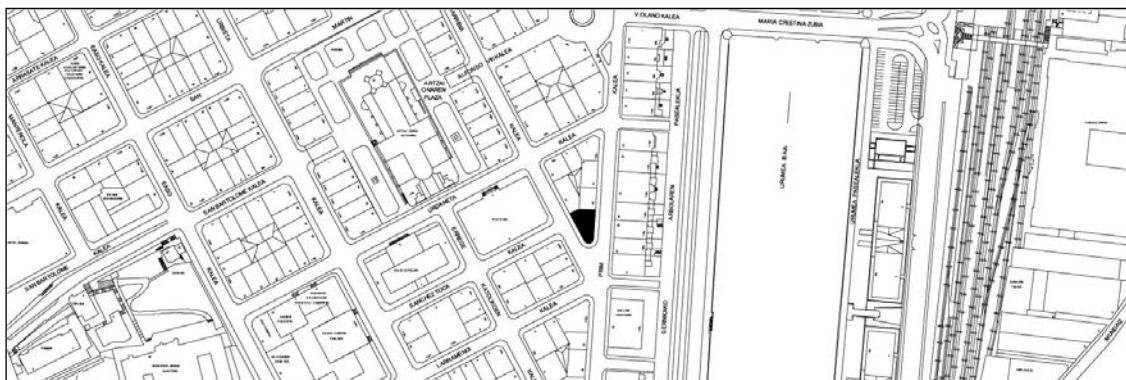


EDIFICIO RESIDENCIAL
GRADO B**PRIM 22**

1905 Juan Rafael Alday

Descripción

Esquina de planta aguda a causa del encuentro entre la calle Prim y las manzanas del Ensanche. Comprendía inicialmente una planta de entresuelo y cuatro plantas superiores, todas ellas destinadas a viviendas con una por cada planta. Tiene una gran longitud de fachada en proporción a su superficie, y se distribuye con una escalera triangular en su centro y un pequeño patio medianero. Su habitación principal de planta circular se corresponde con la rotonda de la esquina. Sin embargo, el edificio ha perdido su silueta curva original de la cornisa al habersele añadido posteriormente dos levantes rematados con chafalán. La altura del edificio se halla dividida en tres partes: El primero comprendiendo el entresuelo y la primera planta tratados como base de la fachada. El segundo grupo comienza a partir del balcón corrido, con una doble altura definida por el primer orden de pilastras. Finalmente, una arquería situada entre un segundo orden superpuesto remata en el extremo superior. No obstante, las sombras de la fachada están producidas más bien por los miradores, los balcones y sus grandes ménsulas. La escalera y el portal destacan por su diseño y por su ejecución.

Régimen de protección específico del Grado B

- 1- Elementos o partes de la fachada excluidos de la protección: Los dos levantes.
- 2- Elementos o partes de la fachada permanentes: La sillería de piedra.
- 3- Restricciones particulares de intervención: Se conservarán, sin modificaciones, el portal, la escalera y todos sus elementos originales.
- 4- Restituciones obligadas: No.