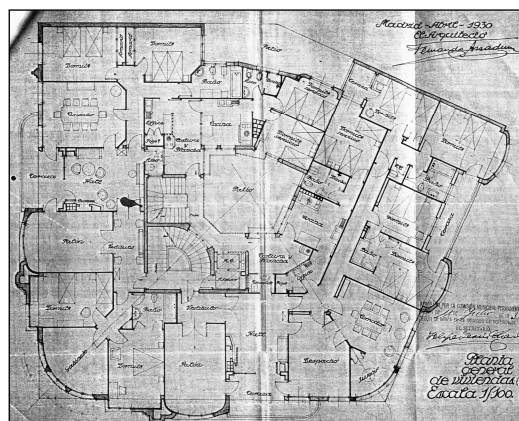
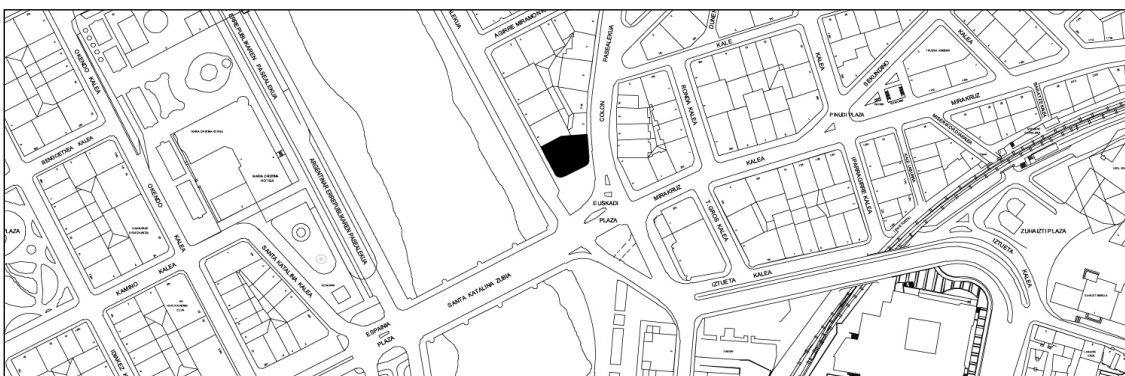


**EDIFICIO RESIDENCIAL LA EQUITATIVA
GRADO B****PLAZA EUSKADI 1**

Fernando Arzadún, 1930.

Descripción

Ocupa una posición singular como otras cabezas de manzana que se asoman al puente de Santa Catalina. Presenta su tema principal en la esquina orientada al río mediante un juego de volúmenes, entrantes y salientes en el que se pierde en ocasiones la referencia de los elementos volados con respecto a la alineación del edificio. Las pilastras y sus antenas juegan en este sentido un papel importante para el adelantamiento y retranqueo de los planos, contrastan con las horizontales y enmarcan la esquina, recursos de tipo déco propios de un racionalismo de tipo expresionista. Consta de planta baja, cinco plantas superiores, una sexta en retranqueo y un levante posterior. La planta original dispone de dos viviendas, cada una con una esquina, con un acceso principal y otro de servicio orientado hacia la superficie que rodea el patio central, ocupada por piezas secundarias. Independientemente de los cambios sufridos en las distribuciones interiores, se mantienen el portal y la escalera como elementos destacables.

Régimen de protección específico del Grado B

- 1- Elementos excluidos en la protección: levante (planta 7ª) salvo el torreón original
- 2- Elementos permanentes: Elementos originales del portal (incluso puerta) y la escalera.
- 3- Restricciones particulares de intervención: Se conservarán, sin modificaciones, el portal y la escalera principal, así como todos sus elementos originales. Se mantendrá la silueta de coronación. No se autoriza la intervención de rehabilitación energética por el exterior de las fachadas.
- 4- Restituciones obligadas: Eliminación de elementos superpuestos en huecos de planta baja y restitución de piedra caliza de planta baja.