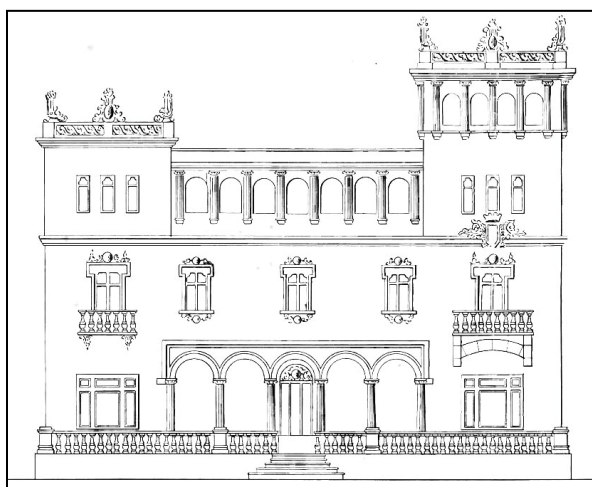
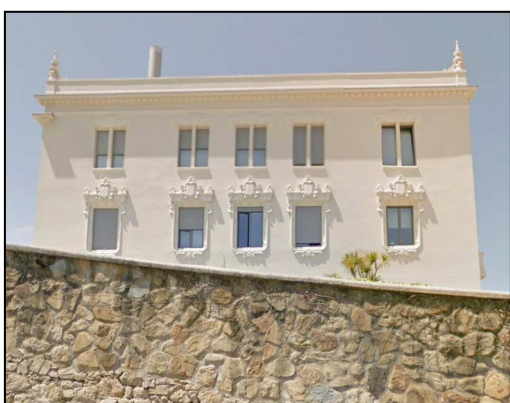
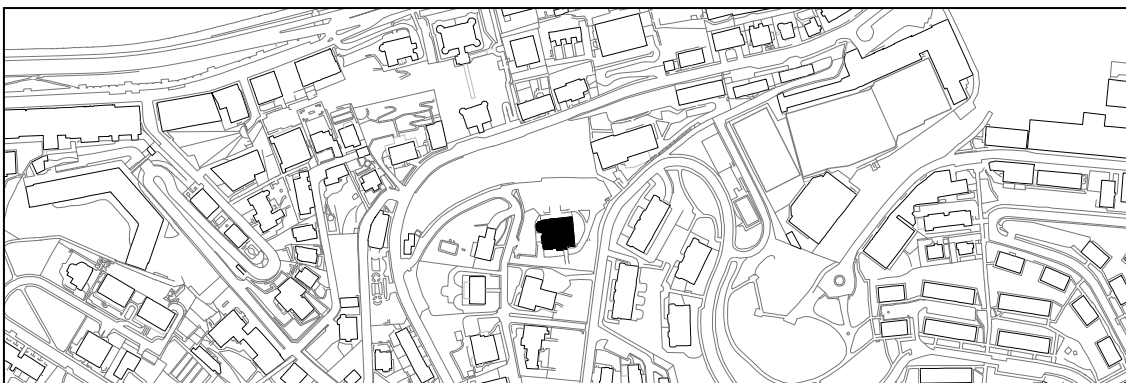


VILLA ALDAMAENEA
GRADO A**ALDAPETA 49**

José María Mendoza, 1912

Descripción

Antigua villa Pintoré para el Marqués de Aldama, y que tomó el nombre del antiguo fuerte militar situado en esta colina. Mendoza construye la casa con modificaciones sucesivas entre 1912 y 1916, entre las que cabe señalar el levante de una planta en la zona posterior y la construcción de cuadras y cocheras en el extremo de la finca, que fueron segregadas posteriormente y reformadas en 1960. La casa consta de una planta baja, primera y parcialmente una segunda. Giran en torno a un patio, cuadrado en proyecto y con chaflanes en la realidad, coronado por una cubierta acristalada bajo la que se encuentran unas vidrieras de Maumejean. La escalera principal preside el patio a eje, también con un pórtico de acceso y asciende solo un nivel, después de la cual arrancan otras dos escaleras a la segunda planta. Es un ejemplo singular de villa neoplateresca, que requiere de galerías inferiores y superiores, y de coronaciones con miradores y ornamentos de remate, para manifestar ese estilo propio de unos años en los que se reaccionó contra estilos extranjeros en busca de un estilo nacional.

Régimen de protección específico del Grado A

- * Régimen general.
El asociado a su integración en el grado A de protección de este Plan Especial.
- * Régimen específico.
El derivado de su inscripción como bien cultural, con la Categoría de Monumento, en el Inventario General del Patrimonio Cultural Vasco. Orden del Consejero de Cultura y Política Lingüística BOPV 03-05-2017.
- * Entorno afectado: el establecido en la citada disposición.