

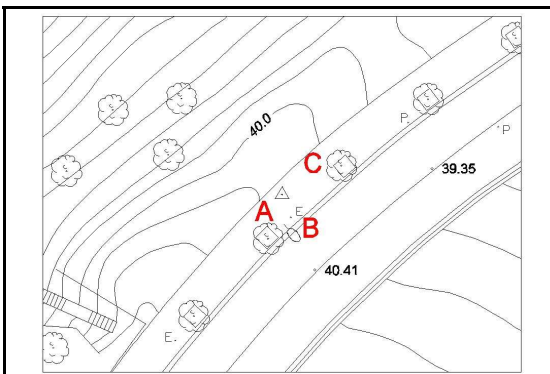
952

UTM 30N	ETRS89 REDNAP08	ALTIMETRI JATORRIA:	REDNAP08ra egokituta
X: 582145.189 m	λ : -1° 59' 13.68039"	ORIGEN ALTIMETRIA:	Adaptado a REDNAP08
Y: 4795401.033 m	ϕ : 43° 18' 25.05232"	ORRIA / HOJA:	J14_4
Z: 40 m		ESKALA FAKTOREA / ANAMORFOSIS:	0.999683
		KONBERGENTZIA / CONVERGENCIA:	0° 41' 41"

KOKAPEN PLANOA / PLANO DE SITUACION



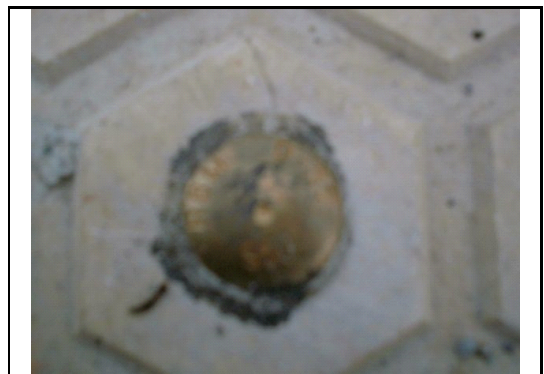
KROKISA / CROQUIS



ARGAZKI PANORAMIKOA / FOTO PANORAMICA



XEHETASUN ARGAZKIA / FOTO DE DETALLE



KOKAPENA / SITUACIÓN

Seinala Katalina Eleizegi kalean dago, 8. eta 9. zenbakien artean, txorkoa, autobusaren geltokitik hasita. A = txorkoaren izkina = 2.65 m. B = erregistroaren erdia = 1.82 m. C = txorkoaren izkina = 4.49 m.

La señal se encuentra en la calle katalina Eleicegui, entre el 8º y el 9º alcorque a partir de la parada de bus. A = equina alcorque = 2.65 m. B = centro registro = 1.82 m. C = equina alcorque = 4.49 m.

Kokapen data: ETRS89 eraldaketa: REDNAP08 aldaketa:

Fecha de colocación: Transformacion ETRS89: Adaptacion a REDNAP08:

Kota (Z) Alacanteko batez besteko itsas mailarekiko altimetria ortometrikoa da, REDNAP08 esparruan oinarritua. REDNAP08 kota hau, Gipuzkoako Azpiegitura Geodesikoko NAP nibelazio sarean oinarritutako nibelazioarekin edo bi esparru altimetrikoen arteko -0.360 m batatz besteko diferentzia aplikatuz kalkulatu da.

La cota (z) es la altitud ortométrica respecto al Nivel Medio del Mar en Alicante, referida al marco altimétrico REDNAP08. La cota REDNAP08 se ha obtenido por nivelación apoyada en la Red NAP de la Infraestructura Geodesica de Gipuzkoa o bien aplicando la diferencia media calculada de -0.036m entre los daos marcos altimétricos.