

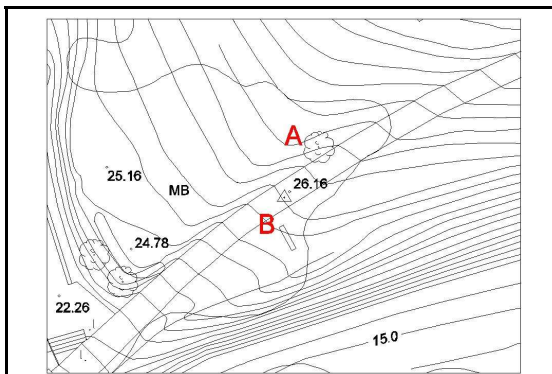
928

UTM 30N	ETRS89 REDNAP08	ALTIMETRI JATORRIA:	REDNAP08ra egokituta
X: 581099.816 m	λ : -1° 59' 59.24868"	ORIGEN ALTIMETRIA:	Adaptado a REDNAP08
Y: 4796957.79 m	ϕ : 43° 19' 15.91756"	ORRIA / HOJA:	G13_3
Z: 25.798 m		ESKALA FAKTOREA / ANAMORFOSIS:	0.9996809
		KONBERGENTZIA / CONVERGENCIA:	0° 41' 11"

KOKAPEN PLANOA / PLANO DE SITUACION



KROKISA / CROQUIS



ARGAZKI PANORAMIKOA / FOTO PANORAMICA



XEHETASUN ARGAZKIA / FOTO DE DETALLE



KOKAPENA / SITUACIÓN

Seinalea Santa Klara uharteko portua eta itsas argia lotzen dituen bidearen galtzada harrizko lurrian dago. A = zuhaitzaren erdia = 4.61 m. B = bankuaren izkina = 2.37 m.

La señal se sitúa en el suelo de adoquín del camino, que une el puerto y el faro de la Isla de Santa Clara. A = centro árbol = 4.61 m. B = esquina banco = 2.37 m.

Kokapen data: ETRS89 eraldaketa: REDNAP08 aldaketa:

Fecha de colocación: Transformación ETRS89: Adaptación a REDNAP08:

Kota (Z) Alacanteko batez besteko itsas mailarekiko altimetria ortometrikoa da, REDNAP08 esparruan oinarritua. REDNAP08 kota hau, Gipuzkoako Azpiegitura Geodesikoko NAP nibelazio sarean oinarritutako nibelazioarekin edo bi esparru altimetrikoen arteko -0.360 m batatz besteko diferentzia aplikatuz kalkulatu da.

La cota (z) es la altitud ortométrica respecto al Nivel Medio del Mar en Alicante, referida al marco altimétrico REDNAP08. La cota REDNAP08 se ha obtenido por nivelación apoyada en la Red NAP de la Infraestructura Geodesica de Gipuzkoa o bien aplicando la diferencia media calculada de -0.036m entre los daos marcos altimétricos.