

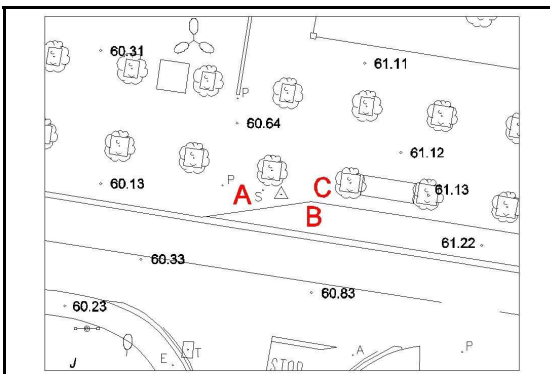
736

UTM 30N	ETRS89 REDNAP08	ALTIMETRI JATORRIA:	REDNAP08ra egokituta
X: 586674.685 m	λ : $-1^{\circ} 55' 51.88950''$	ORIGEN ALTIMETRIA:	Adaptado a REDNAP08
Y: 4796749.184 m	ϕ : $43^{\circ} 19' 06.91776''$	ORRIA / HOJA:	H21_1
Z: 60.381 m		ESKALA FAKTOREA / ANAMORFOSIS:	0.99969241
		KONBERGENTZIA / CONVERGENCIA:	$0^{\circ} 44' 00''$

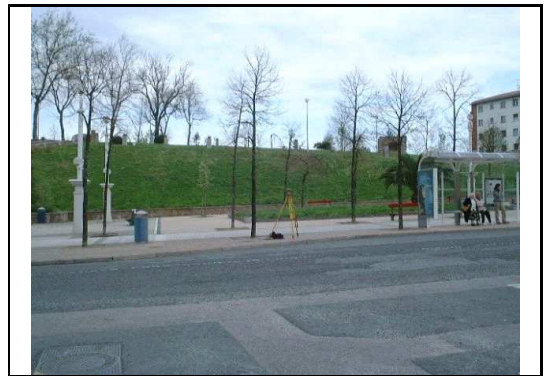
KOKAPEN PLANOA / PLANO DE SITUACION



KROKISA / CROQUIS



ARGAZKI PANORAMIKOA / FOTO PANORAMICA



XEHETASUN ARGAZKIA / FOTO DE DETALLE



KOKAPENA / SITUACIÓN

Seinala Herrera pasealekuko eskuineko espaloian dago (mende balderantz), Erroteta Goiko kalearekiko elkargunean, autobus geltokitik (13. linea) 6 bat metrora eta zuhaitzetik 2 metro ingurura. A = erregistroaren erdia = 1.45 m. B = espaloiareneko izkina = 2.35 m. C = txorkoaren izkina = 4.35 m.

La señal se sitúa en la acera derecha (dirección Oeste) del Paseo Herrera, en la intersección con la calle Erroteta Goiko, a unos 6 metros de la parada del autobús (línea nº 13) y a unos 2 metros del árbol. A = centro registro = 1.45 m. B = esquina acera = 2.35 m. C = esquina alcorque = 4.35 m.

Kokapen data: ETRS89 eraldaketa: 2010.eko Uztailak REDNAP08 aldaketa: 2020.eko Otsailak

Fecha de colocación: Transformación ETRS89: Julio 2010 Adaptación a REDNAP08: Febrero 2020

Kota (Z) Alacanteko batez besteko itsas mailarekiko altimetria ortometrikoa da, REDNAP08 esparruan oinarritua. REDNAP08 kota hau, Gipuzkoako Azpiegitura Geodesikoko NAP nibeletan sanean oinarritutako nibeletarekin edo bi esparru altimetrikoen arteko -0.360 m batuz besteko diferentzia aplikatuz kalkulatu da.

La cota (z) es la altitud ortométrica respecto al Nivel Medio del Mar en Alicante, referida al marco altimétrico REDNAP08. La cota REDNAP08 se ha obtenido por nivelación apoyada en la Red NAP de la Infraestructura Geodesica de Gipuzkoa o bien aplicando la diferencia media calculada de -0.036 m entre los datos marcos altimétricos.