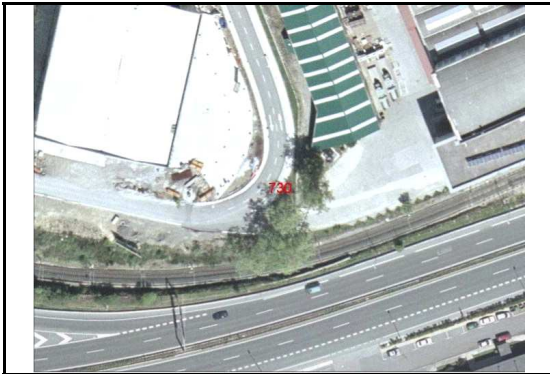


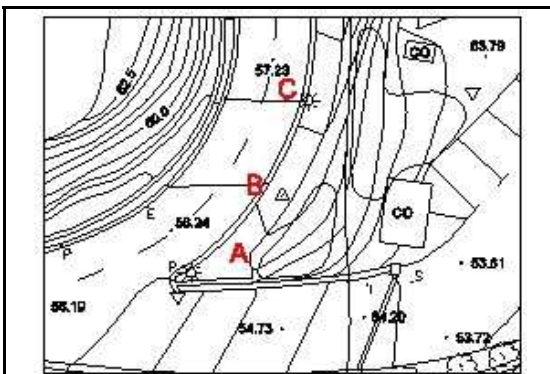
730

UTM 30N	ETRS89 REDNAP08	ALTIMETRI JATORRIA:	REDNAP08ra egokituta
X: 580359.445 m	$\lambda$ : -2° 00' 34.61762"	ORIGEN ALTIMETRIA:	Adaptado a REDNAP08
Y: 4792203.838 m	$\phi$ : 43° 16' 42.11970"	ORRIA / HOJA:	Q12_1
Z: 56.354 m		ESKALA FAKTOREA / ANAMORFOSIS:	0.99967943
		KONBERGENTZIA / CONVERGENCIA:	0° 40' 44"

KOKAPEN PLANOA / PLANO DE SITUACION



KROKISA / CROQUIS



ARGAZKI PANORAMIKOA / FOTO PANORAMICA



XEHETASUN ARGAZKIA / FOTO DE DETALLE



**KOKAPENA / SITUACIÓN**

Seinala Errekalde auzoko Amasorrain kaleko espaloian dago, Belartza kalearekiko elkargunetik gertu, metalezko hesitik 5 bat metrora eta kale argi batetik 7 bat metrora. A = barandaren amaiera = 5.20 m. B = zintarriaren perpendikularra = 1.30 m. C = kale argiaren erdia = 2.60 m.

La señal se sitúa en la acera de la calle Amasorrain, cercano a su intersección con la calle Belartza, en el barrio de Errekalde, a unos 5 metros de la valla metálica y a unos 7 metros de la farola. A = final barandilla = 5.20 m. B = perpendicular bordillo = 1.30 m. C = centro farola = 2.60 m.

Kokapen data:  ETRS89 eraldaketa:  2010.eko Uztailak REDNAP08 aldaketa:  2020.eko Otsailak

Fecha de colocación:  Transformacion ETRS89:  Julio 2010 Adaptacion a REDNAP08:  Febrero 2020

Kota (Z) Alacanteko batez besteko itsas mailarekiko altimetria ortometrikoa da, REDNAP08 esparruan oinarritua. REDNAP08 kota hau, Gipuzkoako Azpiegitura Geodesikoko NAP nibelazio sarean oinarritutako nibelazioarekin edo bi esparru altimetricoen arteko -0.360 m batatz besteko diferentzia aplikatuz kalkulatu da.

La cota (z) es la altitud ortométrica respecto al Nivel Medio del Mar en Alicante, referida al marco altimétrico REDNAP08. La cota REDNAP08 se ha obtenido por nivelación apoyada en la Red NAP de la Infraestructura Geodesica de Gipuzkoa o bien aplicando la diferencia media calculada de -0.036m entre los daos marcos altimétricos.