

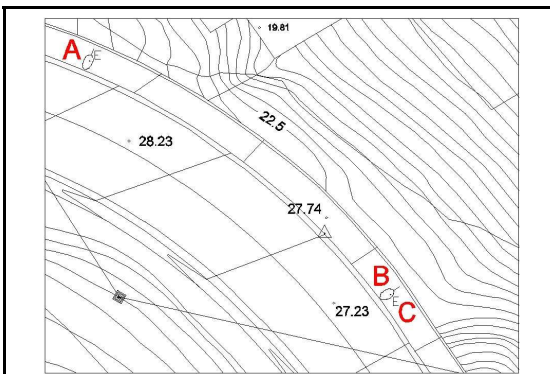
670

UTM 30N	ETRS89 REDNAP08	ALTIMETRI JATORRIA:	REDNAP08ra egokituta
X: 581124.121 m	$\lambda$ : -1° 59' 59.59634"	ORIGEN ALTIMETRIA:	Adaptado a REDNAP08
Y: 4794274.009 m	$\phi$ : 43° 17' 48.92243"	ORRIA / HOJA:	M13_1
Z: 27.38 m		ESKALA FAKTOREA / ANAMORFOSIS:	0.99968095
		KONBERGENTZIA / CONVERGENCIA:	0° 41' 09"

KOKAPEN PLANOA / PLANO DE SITUACION



KROKISA / CROQUIS



ARGAZKI PANORAMIKOA / FOTO PANORAMICA



XEHETASUN ARGAZKIA / FOTO DE DETALLE



**KOKAPENA / SITUACIÓN**

Seinala Zubiberri kaleko eskuineko espaloziaren zintarran dago goranzko norabidean, kale argitik 8 bat m-ra eta autobidean dagoen etxolaren parean. A = kale argiaren erdia = 22.32 m. B = kale argiaren erdia = 7.10 m. C = izkina

La señal se sitúa en el bordillo de la acera derecha (dirección ascendente) de la calle Zubiberri, a unos 8 metros de la farola y a la altura de una caseta situada en la autopista. A = centro farola = 22.32 m. B = centro farola = 7.10 m. C = esquina registro = 7.15 m.

Kokapen data:  ETRS89 eraldaketa:  REDNAP08 aldaketa:

Fecha de colocación:  Transformacion ETRS89:  Adaptacion a REDNAP08:

Kota (Z) Alacanteko batez besteko itsas mailarekiko altimetria ortometrikoa da, REDNAP08 esparruan oinarritua. REDNAP08 kota hau, Gipuzkoako Azpiegitura Geodesikoko NAP nibelazio sarean oinarritutako nibelazioarekin edo bi esparru altimetrikoen arteko -0.360 m batatz besteko diferentzia aplikatuz kalkulatu da.

La cota (z) es la altitud ortométrica respecto al Nivel Medio del Mar en Alicante, referida al marco altimétrico REDNAP08. La cota REDNAP08 se ha obtenido por nivelación apoyada en la Red NAP de la Infraestructura Geodesica de Gipuzkoa o bien aplicando la diferencia media calculada de -0.036m entre los daos marcos altimétricos.