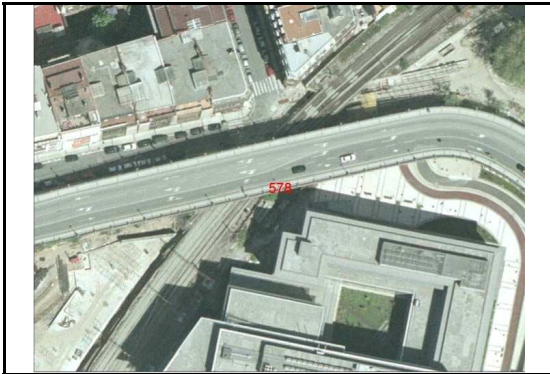


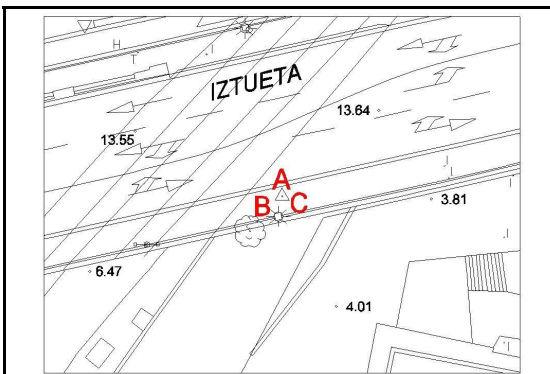
578

UTM 30N	ETRS89 REDNAP08	ALTIMETRI JATORRIA:	REDNAP08ra egokituta
X: 583104.524 m	λ : -1° 58' 30.24720"	ORIGEN ALTIMETRIA:	Adaptado a REDNAP08
Y: 4796972.935 m	ϕ : 43° 19' 15.62052"	ORRIA / HOJA:	G16_3
Z: 13.311 m		ESKALA FAKTOREA / ANAMORFOSIS:	0.99968495
		KONBERGENTZIA / CONVERGENCIA:	0° 42' 12"

KOKAPEN PLANOA / PLANO DE SITUACION



KROKISA / CROQUIS



ARGAZKI PANORAMIKOA / FOTO PANORAMICA



XEHETASUN ARGAZKIA / FOTO DE DETALLE



KOKAPENA / SITUACIÓN

Seinlea Iztueta kaleko espaloian dago, zubiaren gainean, auzoetako seinaleetatik 10 bat m-ra eta kale argitik 1 m-ra. A = zintarriaren perpendikularra = 0.70 m. B = kale argiaren pilarea = 1.50 m. C = kale argiaren pilarea = 1.30 m.

La señal se sitúa en la acera de la calle Iztueta sobre el puente, a unos 10 metros de las señales direccionales de los barrios y a un metro de la farola. A = perpendicular bordillo = 0.70 m. B = pilar farola = 1.50 m. C = pilar farola = 1.30 m.

Kokapen data: ETRS89 eraldaketa: REDNAP08 aldaketa:

Fecha de colocación: Transformacion ETRS89: Adaptacion a REDNAP08:

Kota (Z) Alacanteko batez besteko itsas mailarekiko altimetria ortometrikoa da, REDNAP08 esparruan oinarritua. REDNAP08 kota hau, Gipuzkoako Azpiegitura Geodesikoko NAP nibelazio sarean oinarritutako nibelazioarekin edo bi esparru altimetrikoen arteko -0.360 m batatz besteko diferentzia aplikatuz kalkulatu da.

La cota (z) es la altitud ortométrica respecto al Nivel Medio del Mar en Alicante, referida al marco altimétrico REDNAP08. La cota REDNAP08 se ha obtenido por nivelación apoyada en la Red NAP de la Infraestructura Geodesica de Gipuzkoa o bien aplicando la diferencia media calculada de -0.036m entre los daos marcos altimétricos.