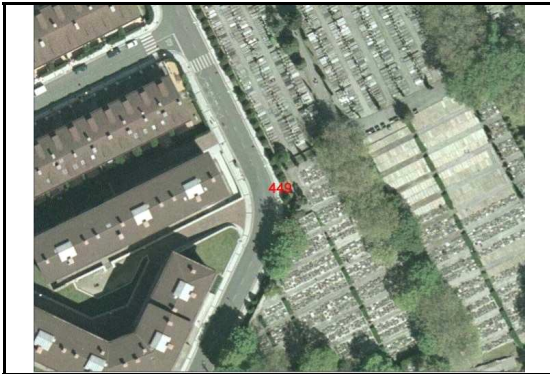


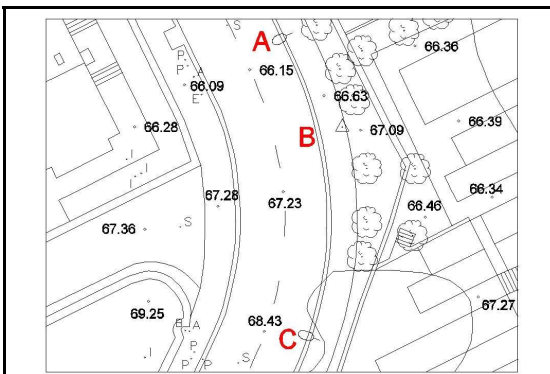
449

UTM 30N	ETRS89 REDNAP08	ALTIMETRI JATORRIA:	REDNAP08ra egokituta
X: 583992.893 m	λ : -1° 57' 51.10738"	ORIGEN ALTIMETRIA:	Adaptado a REDNAP08
Y: 4796434.407 m	ϕ : 43° 18' 57.81087"	ORRIA / HOJA:	H17_3
Z: 66.545 m		ESKALA FAKTOREA / ANAMORFOSIS:	0.99968678
		KONBERGENTZIA / CONVERGENCIA:	0° 42' 38"

KOKAPEN PLANOA / PLANO DE SITUACION



KROKISA / CROQUIS



ARGAZKI PANORAMIKOA / FOTO PANORAMICA



XEHETASUN ARGAZKIA / FOTO DE DETALLE



KOKAPENA / SITUACIÓN

Seinala Egia auzoan dago, Polloeko hilerriaren aldamenean, Gabriel Aresti kalean, espaloian, adreilu gorritzko blokeen parean. A = kale argiaren erdia = 7.96 m. B = zintarriaren perpendikularra = 1.76 m. C = kale argiaren erdia = 16.25 m.

La señal se sitúa en el barrio Egia, al lado del cementerio Polloe, en la calle Gabriel Aresti, en la acera, frente a los bloques de ladrillo rojo. A = centro farola = 7.96 m. B = perpendicular bordillo = 1.76 m. C = centro farola = 16.25 m.

Kokapen data: ETRS89 eraldaketa: 2010.eko Uztailak REDNAP08 aldaketa: 2020.eko Otsailak

Fecha de colocación: Transformacion ETRS89: Julio 2010 Adaptacion a REDNAP08: Febrero 2020

Kota (Z) Alacanteko batez besteko itsas mailarekiko altimetria ortometrikoa da, REDNAP08 esparruan oinarritua. REDNAP08 kota hau, Gipuzkoako Azpiegitura Geodesikoko NAP nibelazio sarean oinarritutako nibelazioarekin edo bi esparru altimetrikoen arteko -0.360 m batatz besteko diferentzia aplikatuz kalkulatu da.

La cota (z) es la altitud ortométrica respecto al Nivel Medio del Mar en Alicante, referida al marco altimétrico REDNAP08. La cota REDNAP08 se ha obtenido por nivelación apoyada en la Red NAP de la Infraestructura Geodesica de Gipuzkoa o bien aplicando la diferencia media calculada de -0.036m entre los daos marcos altimétricos.