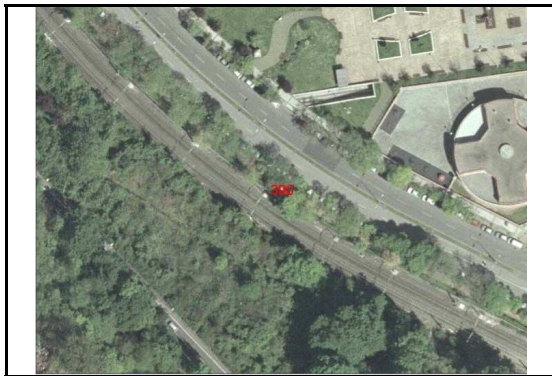


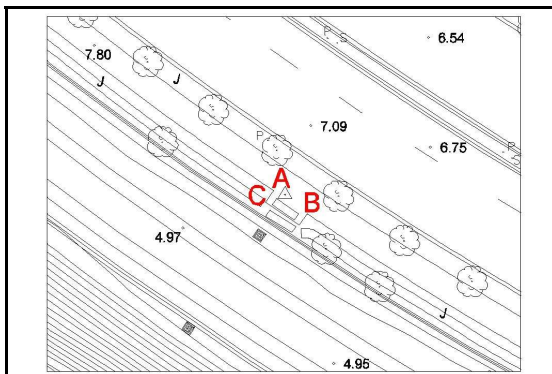
390

UTM 30N	ETRS89 REDNAP08	ALTIMETRI JATORRIA:	REDNAP08ra egokituta
X: 582623.903 m	λ : -1° 58' 52.68951"	ORIGEN ALTIMETRIA:	Adaptado a REDNAP08
Y: 4794929.315 m	ϕ : 43° 18' 09.57455"	ORRIA / HOJA:	K15_3
Z: 7.206 m		ESKALA FAKTOREA / ANAMORFOSIS:	0.99968397
		KONBERGENTZIA / CONVERGENCIA:	0° 41' 55"

KOKAPEN PLANOA / PLANO DE SITUACION



KROKISA / CROQUIS



ARGAZKI PANORAMIKOA / FOTO PANORAMICA



XEHETASUN ARGAZKIA / FOTO DE DETALLE



KOKAPENA / SITUACIÓN

Seinalea Amara Berri auzoko Errondo pasealekuan dago, trenbidetik gertuen dagoen espaloian. Banku batetik 0.5 m-ra, lurpeko garaje baterako sarreraren parean. A = espaloiarene izkina = 0.92 m B = espaloiarene izkina = 2.22 m C = espaloiarene izkina = 1.54 m

La señal se sitúa en el barrio Amara Berri, en el paseo de Errondo, en la acera más cercana a la vía férrea. A medio metro de un banco, a la altura de la entrada a un garaje subterráneo. A = esquina acera = 0.92 m B = esquina acera = 2.22 m C = esquina acera = 1.54 m

Kokapen data: ETRS89 eraldaketa: REDNAP08 aldaketa:

Fecha de colocación: Transformacion ETRS89: Adaptacion a REDNAP08:

Kota (Z) Alacanteko batez besteko itsas mailarekiko altimetria ortometrikoa da, REDNAP08 esparruan oinarritua. REDNAP08 kota hau, Gipuzkoako Azpiegitura Geodesikoko NAP nibelazio sarean oinarritutako nibelazioarekin edo bi esparru altimetricoen arteko -0.360 m batatz besteko diferentzia aplikatuz kalkulatu da.

La cota (z) es la altitud ortométrica respecto al Nivel Medio del Mar en Alicante, referida al marco altimétrico REDNAP08. La cota REDNAP08 se ha obtenido por nivelación apoyada en la Red NAP de la Infraestructura Geodesica de Gipuzkoa o bien aplicando la diferencia media calculada de -0.036m entre los daos marcos altimétricos.