

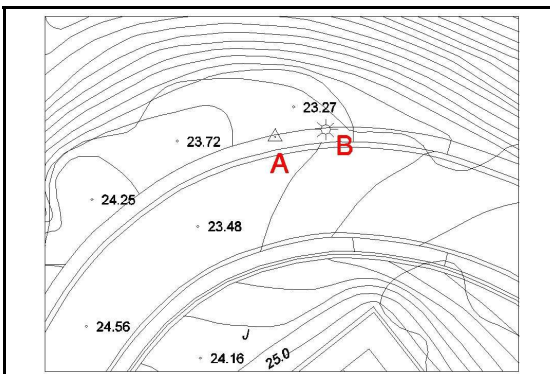
329

UTM 30N	ETRS89 REDNAP08	ALTIMETRI JATORRIA:	REDNAP08ra egokituta
X: 580161.625 m	$\lambda$ : -2° 00' 41.81075"	ORIGEN ALTIMETRIA:	Adaptado a REDNAP08
Y: 4795219.157 m	$\phi$ : 43° 18' 19.92762"	ORRIA / HOJA:	K11_2
Z: 23.038 m		ESKALA FAKTOREA / ANAMORFOSIS:	0.99967904
		KONBERGENTZIA / CONVERGENCIA:	0° 40' 41"

KOKAPEN PLANOA / PLANO DE SITUACION



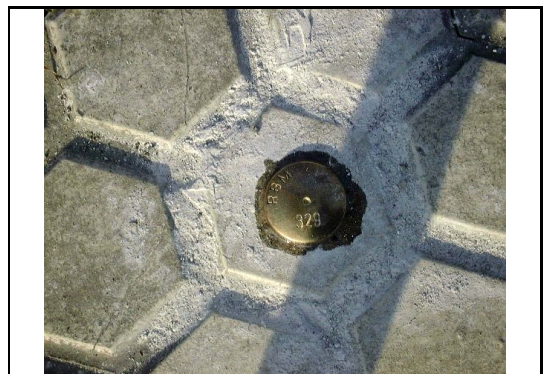
KROKISA / CROQUIS



ARGAZKI PANORAMIKOA / FOTO PANORAMICA



XEHETASUN ARGAZKIA / FOTO DE DETALLE



**KOKAPENA / SITUACIÓN**

Seinala Berio auzoko Manuel Lardizabal pasealekuan dago, espaloian, errepidetik 1.5 m-ra, bihurgunearen erdian, Lizeorako igoeran. A = zintarriaren perpendikularra = 1.12 m. B = kale argiaren erdia = 3.95 m.

La señal se sitúa en el paseo Manuel Lardizabal, en el barrio de Berio, en la acera, a 1.5 m. de la carretera, en medio de la curva en la subida a los Liceos. A = perpendicular bordillo = 1.12 m. B = centro farola = 3.95 m.

Kokapen data:  ETRS89 eraldaketa:  2010.eko Uztailak REDNAP08 aldaketa:  2020.eko Otsailak

Fecha de colocación:  Transformación ETRS89:  Julio 2010 Adaptación a REDNAP08:  Febrero 2020

Kota (Z) Alacanteko batez besteko itsas mailarekiko altimetria ortometrikoa da, REDNAP08 esparruan oinarritua. REDNAP08 kota hau, Gipuzkoako Azpiegitura Geodesikoko NAP nibelazio sarean oinarritutako nibelazioarekin edo bi esparru altimetrikoen arteko -0.360 m batatz besteko diferentzia aplikatuz kalkulatu da.

La cota (z) es la altitud ortométrica respecto al Nivel Medio del Mar en Alicante, referida al marco altimétrico REDNAP08. La cota REDNAP08 se ha obtenido por nivelación apoyada en la Red NAP de la Infraestructura Geodesica de Gipuzkoa o bien aplicando la diferencia media calculada de -0.036m entre los daos marcos altimétricos.