

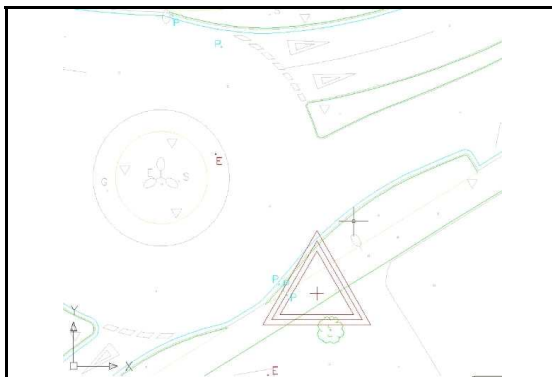
327

UTM 30N	ETRS89 REDNAP08	ALTIMETRI JATORRIA:	REDNAP08ra egokituta
X: 580255.364 m	λ : -2° 00' 37.87223"	ORIGEN ALTIMETRIA:	Adaptado a REDNAP08
Y: 4794797.408 m	ϕ : 43° 18' 06.22202"	ORRIA / HOJA:	K11_4
Z: 8.731 m		ESKALA FAKTOREA / ANAMORFOSIS:	0.99967923
		KONBERGENTZIA / CONVERGENCIA:	0° 40' 43"

KOKAPEN PLANOA / PLANO DE SITUACION



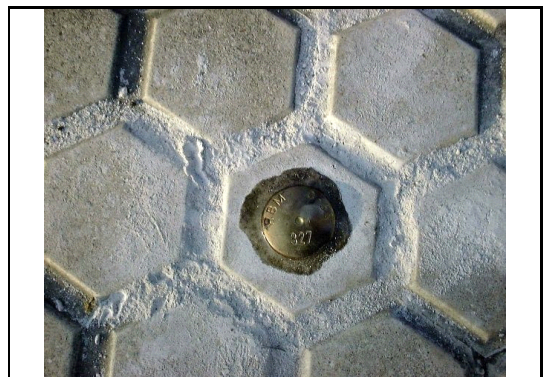
KROKISA / CROQUIS



ARGAZKI PANORAMIKOA / FOTO PANORAMICA



XEHETASUN ARGAZKIA / FOTO DE DETALLE



KOKAPENA / SITUACIÓN

Seinalea Ibaeta auzoko Portuetxe kalean dago, espaloian, errepidetik 2 m-ra, Citroen kontzesionariora iritsi aurretik dagoen irlatxoaren parean, lorategi baten aldemenean eta areto futboleko zelaitik 5 m-ra.

La señal se sitúa en la calle Portuetxe, del barrio de Ibaeta, en la acera, a 2 m. de la carretera, a la altura de la isleta que está justo antes de llegar al concesionario de Citroen, al lado de un jardín y a 5 m. del campo de fútbol.

Kokapen data: ETRS89 eraldaketa: REDNAP08 aldaketa:

Fecha de colocación: Transformacion ETRS89: Adaptacion a REDNAP08:

Kota (Z) Alacanteko batez besteko itsas mailarekiko altimetria ortometrikoa da, REDNAP08 esparruan oinarritua. REDNAP08 kota hau, Gipuzkoako Azpiegitura Geodesikoko NAP nibelazio sarean oinarritutako nibelazioarekin edo bi esparru altimetrikoen arteko -0.360 m batatz besteko diferentzia aplikatuz kalkulatu da.

La cota (z) es la altitud ortométrica respecto al Nivel Medio del Mar en Alicante, referida al marco altimétrico REDNAP08. La cota REDNAP08 se ha obtenido por nivelación apoyada en la Red NAP de la Infraestructura Geodesica de Gipuzkoa o bien aplicando la diferencia media calculada de -0.036m entre los daos marcos altimétricos.