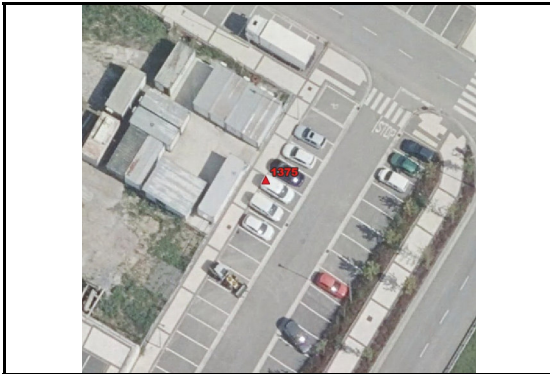


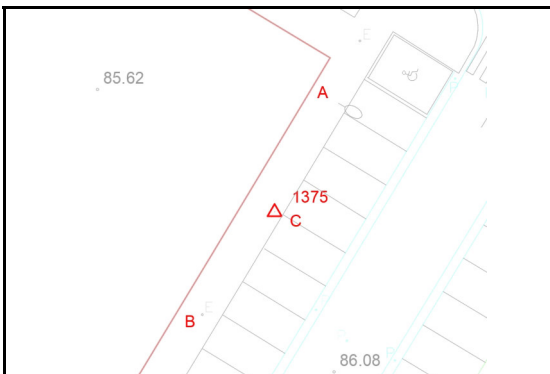
1375

<b>UTM 30N</b>	<b>ETRS89 REDNAP08</b>	<b>ALTIMETRI JATORRIA:</b> <input type="text" value="GNSS neurketa"/>
X: 578887.3035 m	$\lambda$ : -2° 01' 41.29152"	<b>ORIGEN ALTIMETRIA:</b> <input type="text" value="Observación GNSS"/>
Y: 4789552.884 m	$\phi$ : 43° 15' 16.75690"	<b>ORRIA / HOJA:</b> <input type="text" value="V09_2"/>
Z: 86.2313 m		<b>ESKALA FAKTOREA / ANAMORFOSIS:</b> <input type="text" value="0.99967655"/>
		<b>KONBERGENTZIA / CONVERGENCIA:</b> <input type="text" value="0° 39' 58"/>

KOKAPEN PLANOA / PLANO DE SITUACION



KROKISA / CROQUIS



ARGAZKI PANORAMIKOA / FOTO PANORAMICA



XEHETASUN ARGAZKIA / FOTO DE DETALLE



**KOKAPENA / SITUACIÓN**

Iltzea Eskusaitzeta industrialdean dago, Oiangueren eta Txaldatxur kaleen arteko espaloian eta Itzain biribilgunetik gertu. A = Farola = 8.05m B = Argiteri-kutzeta = 8.00m C = Espaloi zintarria = 0.54m

Clavo situado en el polígono Eskusaitzeta, en la acera entre las calles Oiangueren y Txaldatxur y próxima a la rotonda Itzain. A=Farola=8.05m B=Arqueta de alumbrado=8.00m C=Bordillo acera=0.54m

**Kokapen data:**  **ETRS89 eraldaketa:**  **REDNAP08 aldaketa:**

**Fecha de colocación:**  **Transformacion ETRS89:**  **Adaptacion a REDNAP08:**

Kota (Z) Alacanteko batez besteko itsas mailarekiko altimetria ortometrikoa da, REDNAP08 esparruan oinarritua. REDNAP08 kota hau, Gipuzkoako Azpiegitura Geodesikoko NAP nibelazio sarean oinarritutako nibelazioarekin edo bi esparru altimetricoen arteko -0.360 m batz besteko diferentzia aplikatuz kalkulatu da.

La cota (z) es la altitud ortométrica respecto al Nivel Medio del Mar en Alicante, referida al marco altimétrico REDNAP08. La cota REDNAP08 se ha obtenido por nivelación apoyada en la Red NAP de la Infraestructura Geodesica de Gipuzkoa o bien aplicando la diferencia media calculada de -0.36m entre los dos marcos altimétricos.