

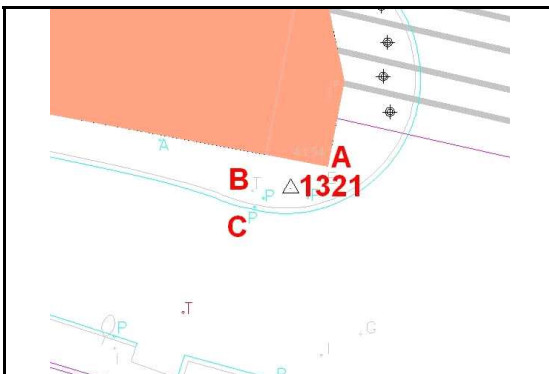
1321

<b>UTM 30N</b>	<b>ETRS89 REDNAP08</b>	<b>ALTIMETRI JATORRIA:</b>	REDNAP08ra egokituta
X: 584998.783 m	$\lambda$ : -1° 57' 06.21210"	<b>ORIGEN ALTIMETRIA:</b>	Adaptado a REDNAP08
Y: 4796875.443 m	$\phi$ : 43° 19' 11.69853"	<b>ORRIA / HOJA:</b>	G18_4
Z: 37.387 m		<b>ESKALA FAKTOREA / ANAMORFOSIS:</b>	0.99968887
		<b>KONBERGENTZIA / CONVERGENCIA:</b>	0° 43' 09"

KOKAPEN PLANOA / PLANO DE SITUACION



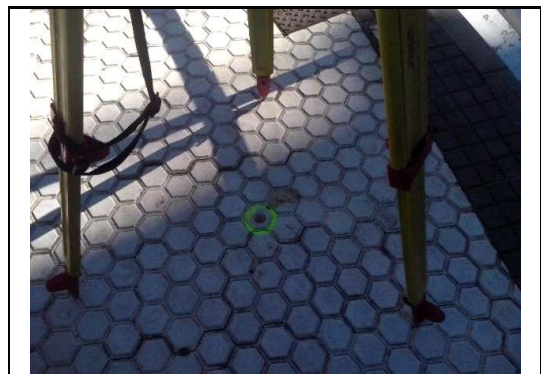
KROKISA / CROQUIS



ARGAZKI PANORAMIKOA / FOTO PANORAMICA



XEHETASUN ARGAZKIA / FOTO DE DETALLE



**KOKAPENA / SITUACIÓN**

Seinlea dago Zubiaurre pasealekuaren espaloian, pasealeku hori eta Txaparrene pasealekua elkartzen diren biribilgunearen ondoan. A = eraikinaren izkina = 2,450m. B = telefono kutxatila = 2,161m. C = hustubidea = 2,300m.

La señal se sitúa en la acera del paseo Zubiaurre, al lado de la rotonda donde se juntan los paseos Txaparrene y Zubiaurre. A = Esquina edificio = 2,450m. B = Arqueta telefónica = 2,161m. C = Sumidero = 2,300m.

**Kokapen data:**  **ETRS89 eraldaketa:**  **REDNAP08 aldaketa:**

**Fecha de colocación:**  **Transformacion ETRS89:**  **Adaptacion a REDNAP08:**

Kota (Z) Alacanteko batez besteko itsas mailarekiko altimetria ortometrikoa da, REDNAP08 esparruan oinarritua. REDNAP08 kota hau, Gipuzkoako Azpiegitura Geodesikoko NAP nibelazio sarean oinarritutako nibelazioarekin edo bi esparru altimetrikoen arteko -0.360 m batuz besteko diferentzia aplikatuz kalkulatu da.

La cota (z) es la altitud ortométrica respecto al Nivel Medio del Mar en Alicante, referida al marco altimétrico REDNAP08. La cota REDNAP08 se ha obtenido por nivelación apoyada en la Red NAP de la Infraestructura Geodesica de Gipuzkoa o bien aplicando la diferencia media calculada de -0.036m entre los daos marcos altimétricos.