

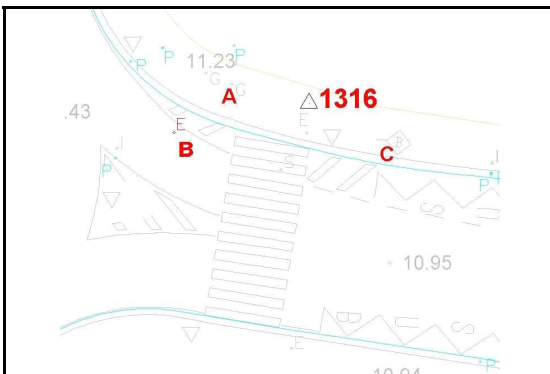
1316

UTM 30N	ETRS89 REDNAP08	ALTIMETRI JATORRIA:	REDNAP08ra egokituta
X: 579784.133 m	λ : -2° 00' 58.80004"	ORIGEN ALTIMETRIA:	Adaptado a REDNAP08
Y: 4794768.145 m	ϕ : 43° 18' 05.45394"	ORRIA / HOJA:	L11_1
Z: 10.722 m		ESKALA FAKTOREA / ANAMORFOSIS:	0.9996783
		KONBERGENTZIA / CONVERGENCIA:	0° 40' 29"

KOKAPEN PLANOA / PLANO DE SITUACION



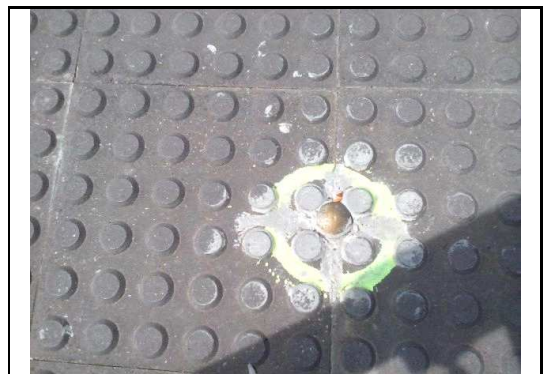
KROKISA / CROQUIS



ARGAZKI PANORAMIKOA / FOTO PANORAMICA



XEHETASUN ARGAZKIA / FOTO DE DETALLE



KOKAPENA / SITUACIÓN

Seinala dago Portuetxe kalearen eta Illarra bidearen arteko bidegurutzeko espaloian, biribilgunearen ondoan eta 2 metrora gutxi gorabehera oinezkoen pasabidetik. A = gas erregistroa = 4,186m. B = elektrizitate erregistroa = 7,225m. C = autobus geltokiaren seinalea = 4,025m.

La señal se encuentra en la acera, en el cruce de la calle Portuetxe con el camino de Illarra, al lado de la rotonda y a unos 2 metros del paso de peatones. A = registro gas = 4,186m. B = registro electricidad = 7,225m. C = señal bus stop = 4,025m.

Kokapen data: ETRS89 eraldaketa: REDNAP08 aldaketa:

Fecha de colocación: Transformacion ETRS89: Adaptacion a REDNAP08:

Kota (Z) Alacanteko batez besteko itsas mailarekiko altimetria ortometrikoa da, REDNAP08 esparruan oinarritua. REDNAP08 kota hau, Gipuzkoako Azpiegitura Geodesikoko NAP nibelazio sarean oinarritutako nibelazioarekin edo bi esparru altimetricoen arteko -0.360 m batatz besteko diferentzia aplikatuz kalkulatu da.

La cota (z) es la altitud ortométrica respecto al Nivel Medio del Mar en Alicante, referida al marco altimétrico REDNAP08. La cota REDNAP08 se ha obtenido por nivelación apoyada en la Red NAP de la Infraestructura Geodesica de Gipuzkoa o bien aplicando la diferencia media calculada de -0.036m entre los daos marcos altimétricos.