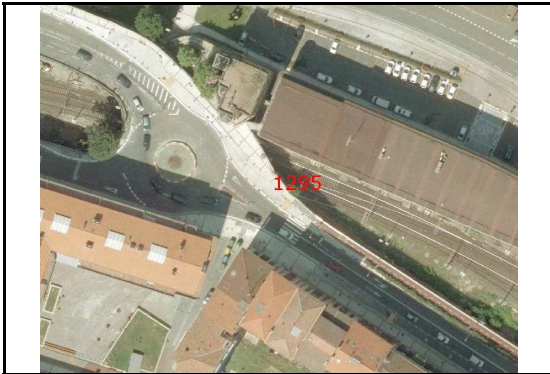


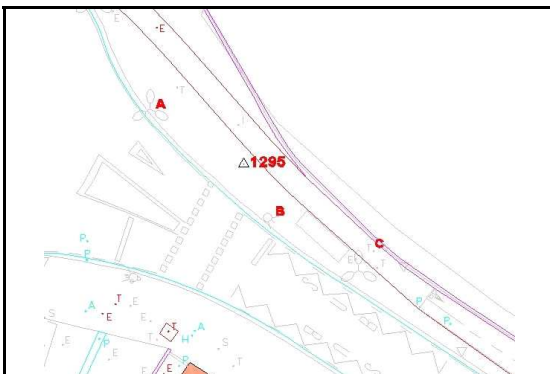
1295

UTM 30N	ETRS89 REDNAP08	ALTIMETRI JATORRIA:	REDNAP08ra egokituta
X: 587415.955 m	λ : -1° 55' 18.82969"	ORIGEN ALTIMETRIA:	Adaptado a REDNAP08
Y: 4797020.024 m	ϕ : 43° 19' 15.38704"	ORRIA / HOJA:	G22_3
Z: 14.082 m		ESKALA FAKTOREA / ANAMORFOSIS:	0.999694
		KONBERGENTZIA / CONVERGENCIA:	0° 44' 23"

KOKAPEN PLANOA / PLANO DE SITUACION



KROKISA / CROQUIS



ARGAZKI PANORAMIKOA / FOTO PANORAMICA



XEHETASUN ARGAZKIA / FOTO DE DETALLE



KOKAPENA / SITUACIÓN

Iltzea dago Buenavista hiribidean, izen bereko auzoan, biribilgunearen ondoren dagoen lehenengo oinezkoen pasabidearen aurrean, 10 metrora gutxi gorabehera bidegorri ondoko autobus geltokitik. A = kale argia = 9.29 m B = semaforoa = 5.03 m C = telefono kutxatila = 13.41 m

El clavo se encuentra en el paseo Buenavista situado en el barrio con el mismo nombre, frente al primer paso de cebra después de la rotonda, a unos 10 metros de la parada del autobús junto al bidegorri. A = Farola = 9.29 m B = Semaforo = 5.03 m C = Arqueta teléfono = 13.41 m

Kokapen data: ETRS89 eraldaketa: REDNAP08 aldaketa:

Fecha de colocación: Transformacion ETRS89: Adaptacion a REDNAP08:

Kota (Z) Alacanteko batez besteko itsas mailarekiko altimetria ortometrikoa da, REDNAP08 esparruan oinarritua. REDNAP08 kota hau, Gipuzkoako Azpiegitura Geodesikoko NAP nibelazio sarean oinarritutako nibelazioarekin edo bi esparru altimetrikoen arteko -0.360 m batatz besteko diferentzia aplikatuz kalkulatu da.

La cota (z) es la altitud ortométrica respecto al Nivel Medio del Mar en Alicante, referida al marco altimétrico REDNAP08. La cota REDNAP08 se ha obtenido por nivelación apoyada en la Red NAP de la Infraestructura Geodesica de Gipuzkoa o bien aplicando la diferencia media calculada de -0.036m entre los daos marcos altimétricos.