

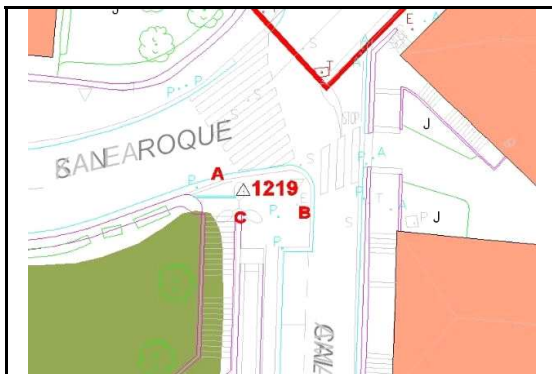
1219

UTM 30N	ETRS89 REDNAP08	ALTIMETRI JATORRIA:	REDNAP08ra egokituta
X: 582426.02 m	$\lambda$ : -1° 59' 00.82889"	ORIGEN ALTIMETRIA:	Adaptado a REDNAP08
Y: 4796118.804 m	$\phi$ : 43° 18' 48.20575"	ORRIA / HOJA:	I15_1
Z: 10.546 m		ESKALA FAKTOREA / ANAMORFOSIS:	0.99968357
		KONBERGENTZIA / CONVERGENCIA:	0° 41' 50"

KOKAPEN PLANOA / PLANO DE SITUACION



KROKISA / CROQUIS



ARGAZKI PANORAMIKOA / FOTO PANORAMICA



XEHETASUN ARGAZKIA / FOTO DE DETALLE



**KOKAPENA / SITUACIÓN**

Seinalea Amara gaineko kaleko espaloian dago, San Roke kalearekin izkina egiten duen arrapala mekanikoaren parean. A = Espaloia izkina = 1.43 m B = Elektrizitate erregistroa = 3.61 m C = Kale argia = 1.12 m

La señal se sitúa en la acera de la calle el Alto de Amara frente a la rampa mecánica, que hace esquina con la calle San Roke. A = Esquina acera = 1.43 m B = Registro electricidad = 3.61 m C = Farola = 1.12 m

Kokapen data:  ETRS89 eraldaketa:  REDNAP08 aldaketa:

Fecha de colocación:  Transformación ETRS89:  Adaptación a REDNAP08:

Kota (Z) Alacanteko batez besteko itsas mailarekiko altimetria ortometrikoa da, REDNAP08 esparruan oinarritua. REDNAP08 kota hau, Gipuzkoako Azpiegitura Geodesikoko NAP nibelazio sarean oinarritutako nibelazioarekin edo bi esparru altimetrikoen arteko -0.360 m batatz besteko diferentzia aplikatuz kalkulatu da.

La cota (z) es la altitud ortométrica respecto al Nivel Medio del Mar en Alicante, referida al marco altimétrico REDNAP08. La cota REDNAP08 se ha obtenido por nivelación apoyada en la Red NAP de la Infraestructura Geodesica de Gipuzkoa o bien aplicando la diferencia media calculada de -0.036m entre los daos marcos altimétricos.