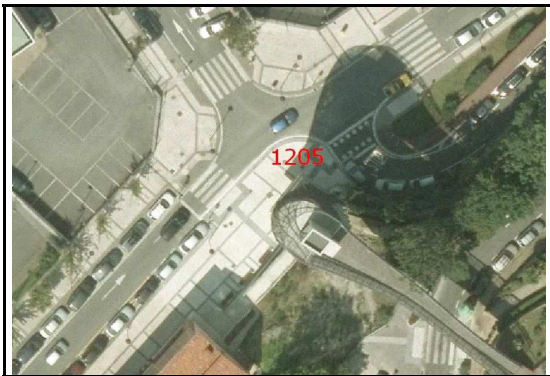


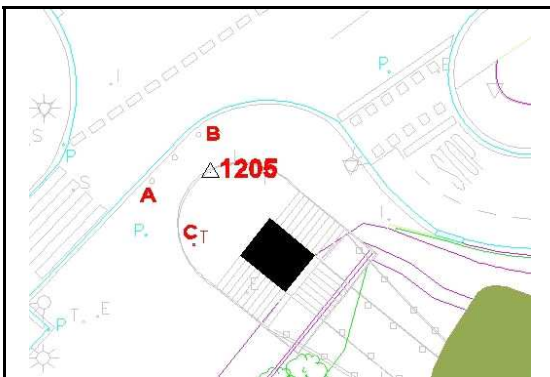
1205

UTM 30N	ETRS89 REDNAP08	ALTIMETRI JATORRIA:	REDNAP08ra egokituta
X: 580606.34 m	$\lambda$ : -2° 00' 21.86368"	ORIGEN ALTIMETRIA:	Adaptado a REDNAP08
Y: 4795616.985 m	$\phi$ : 43° 18' 32.65086"	ORRIA / HOJA:	J12_1
Z: 3.704 m		ESKALA FAKTOREA / ANAMORFOSIS:	0.99967992
		KONBERGENTZIA / CONVERGENCIA:	0° 40' 54"

KOKAPEN PLANOA / PLANO DE SITUACION



KROKISA / CROQUIS



ARGAZKI PANORAMIKOA / FOTO PANORAMICA



XEHETASUN ARGAZKIA / FOTO DE DETALLE



**KOKAPENA / SITUACIÓN**

Seinala Zarautz hiribidean dago, Jose Goikoa eta Aizkorri kaleekiko bidegurutzean. Espaloian, igogailuko sarreraren eta oinezkoen pasabidearen artean. A = Pibotea = 3.17 m B = Pibotea = 2.11 m C = Telefono kutxatila = 3.92 m

La señal se sitúa en la Avenida Zarautz en su cruce con Jose Goikoa y Aizkorri. En la acera entre la entrada al ascensor y el paso de peatones. A = Pivote = 3.17 m B = Pivote = 2.11 m C = Arqueta teléfono = 3.92 m

Kokapen data:  ETRS89 eraldaketa:  REDNAP08 aldaketa:

Fecha de colocación:  Transformacion ETRS89:  Adaptacion a REDNAP08:

Kota (Z) Alacanteko batez besteko itsas mailarekiko altimetria ortometrikoa da, REDNAP08 esparruan oinarritua. REDNAP08 kota hau, Gipuzkoako Azpiegitura Geodesikoko NAP nibelazio sarean oinarritutako nibelazioarekin edo bi esparru altimetrikoen arteko -0.360 m batatz besteko diferentzia aplikatuz kalkulatu da.

La cota (z) es la altitud ortométrica respecto al Nivel Medio del Mar en Alicante, referida al marco altimétrico REDNAP08. La cota REDNAP08 se ha obtenido por nivelación apoyada en la Red NAP de la Infraestructura Geodesica de Gipuzkoa o bien aplicando la diferencia media calculada de -0.036m entre los daos marcos altimétricos.