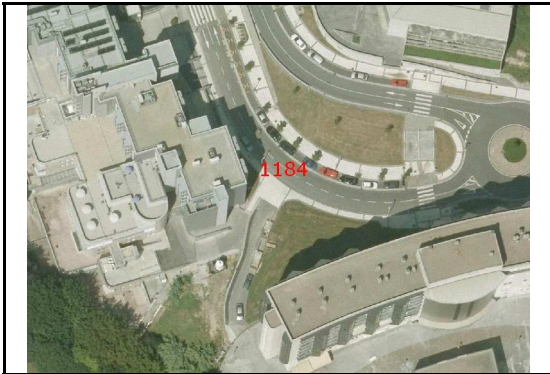


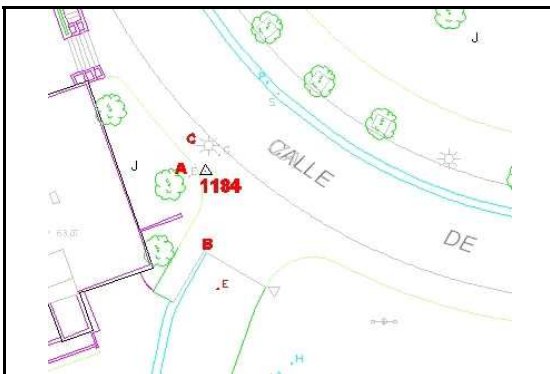
1184

UTM 30N	ETRS89 REDNAP08	ALTIMETRI JATORRIA:	REDNAP08ra egokituta
X: 581023.331 m	λ : -2° 00' 03.67489"	ORIGEN ALTIMETRIA:	Adaptado a REDNAP08
Y: 4795016.441 m	ϕ : 43° 18' 13.02499"	ORRIA / HOJA:	K13_3
Z: 46.229 m		ESKALA FAKTOREA / ANAMORFOSIS:	0.99968075
		KONBERGENTZIA / CONVERGENCIA:	0° 41' 07"

KOKAPEN PLANOA / PLANO DE SITUACION



KROKISA / CROQUIS



ARGAZKI PANORAMIKOA / FOTO PANORAMICA



XEHETASUN ARGAZKIA / FOTO DE DETALLE



KOKAPENA / SITUACIÓN

Iltzea Ibaeta auzoko Pinu bidean dago, Matia fundazioaren eraikinaren ondoan, autoen aparkaleku txiki baten irteeraren ondoko espaloian. A = Elektrizitate kutxatila = 1.32 m B = Espaloia izkina = 6.06 m C = Kale argia = 1.9 m

Clavo situado en el camino de los Pinos del Barrio de Ibaeta, junto al edificio de la Fundación Matia, en la acera al lado de la salida de un pequeño aparcamiento de coches. A = Arqueta electricidad = 1.32 m B = Esquina acera = 6.06 m C = Farola = 1.98 m

Kokapen data: **ETRS89 eraldaketa:** **REDNAP08 aldaketa:**

Fecha de colocación: **Transformacion ETRS89:** **Adaptacion a REDNAP08:**

Kota (Z) Alacanteko batez besteko itsas mailarekiko altimetria ortometrikoa da, REDNAP08 esparruan oinarritua. REDNAP08 kota hau, Gipuzkoako Azpiegitura Geodesikoko NAP nibelazio sarean oinarritutako nibelazioarekin edo bi esparru altimetrikoen arteko -0.360 m batuz besteko diferentzia aplikatuz kalkulatu da.

La cota (z) es la altitud ortométrica respecto al Nivel Medio del Mar en Alicante, referida al marco altimétrico REDNAP08. La cota REDNAP08 se ha obtenido por nivelación apoyada en la Red NAP de la Infraestructura Geodesica de Gipuzkoa o bien aplicando la diferencia media calculada de -0.036m entre los daos marcos altimétricos.