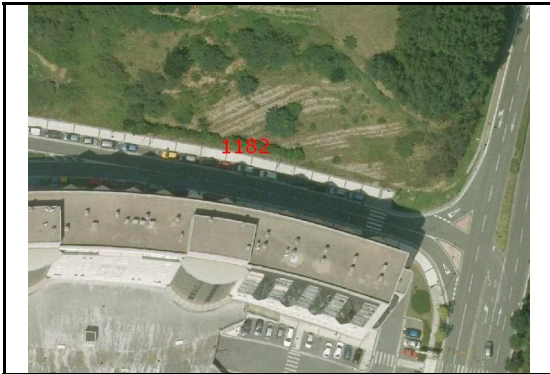


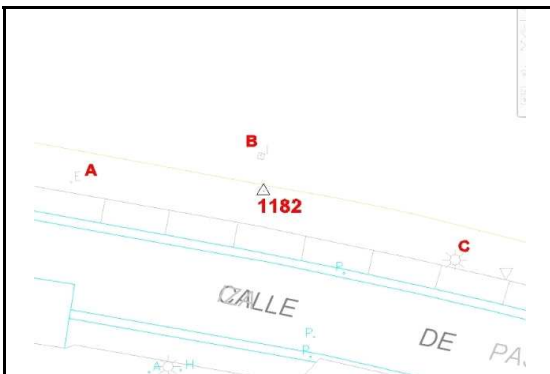
1182

<b>UTM 30N</b>	<b>ETRS89 REDNAP08</b>	<b>ALTIMETRI JATORRIA:</b>	REDNAP08ra egokituta
X: 581172.708 m	$\lambda$ : -1° 59' 57.04278"	<b>ORIGEN ALTIMETRIA:</b>	Adaptado a REDNAP08
Y: 4795021.719 m	$\phi$ : 43° 18' 13.13810"	<b>ORRIA / HOJA:</b>	K13_3
Z: 43.195 m		<b>ESKALA FAKTOREA / ANAMORFOSIS:</b>	0.99968105
		<b>KONBERGENTZIA / CONVERGENCIA:</b>	0° 41' 11"

KOKAPEN PLANOA / PLANO DE SITUACION



KROKISA / CROQUIS



ARGAZKI PANORAMIKOA / FOTO PANORAMICA



XEHETASUN ARGAZKIA / FOTO DE DETALLE



**KOKAPENA / SITUACIÓN**

Iltzea Ibaeta auzoko Iza kalean dago, Sukia eraikinaren kontrako espaloian, 1. atariaren parean. A = Elektrizitate kutxatila = 13.27 m B = Kutxatila = 2.48 m C = Kale argia = 14.05 m

Clavo situado en la calle Iza del barrio de Ibaeta, en la acera opuesta al edificio Sukia, a la altura del portal número 1. A = Arqueta electricidad = 13.27 m B = Arqueta = 2.48 m C = Farola = 14.05 m

**Kokapen data:**  **ETRS89 eraldaketa:**  **REDNAP08 aldaketa:**

**Fecha de colocación:**  **Transformacion ETRS89:**  **Adaptacion a REDNAP08:**

Kota (Z) Alacanteko batez besteko itsas mailarekiko altimetria ortometrikoa da, REDNAP08 esparruan oinarritua. REDNAP08 kota hau, Gipuzkoako Azpiegitura Geodesikoko NAP nibelazio sarean oinarritutako nibelazioarekin edo bi esparru altimetricoen arteko -0.360 m batatz besteko diferentzia aplikatuz kalkulatu da.

La cota (z) es la altitud ortométrica respecto al Nivel Medio del Mar en Alicante, referida al marco altimétrico REDNAP08. La cota REDNAP08 se ha obtenido por nivelación apoyada en la Red NAP de la Infraestructura Geodesica de Gipuzkoa o bien aplicando la diferencia media calculada de -0.036m entre los daos marcos altimétricos.