

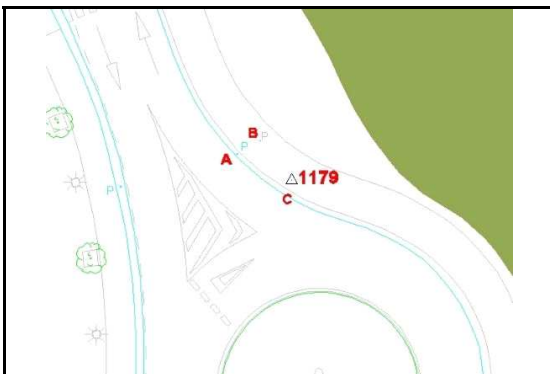
1179

UTM 30N	ETRS89 REDNAP08	ALTIMETRI JATORRIA:	REDNAP08ra egokituta
X: 583721.413 m	$\lambda$ : -1° 58' 04.27376"	ORIGEN ALTIMETRIA:	Adaptado a REDNAP08
Y: 4794400.135 m	$\phi$ : 43° 17' 51.98641"	ORRIA / HOJA:	L16_4
Z: 40.065 m		ESKALA FAKTOREA / ANAMORFOSIS:	0.99968622
		KONBERGENTZIA / CONVERGENCIA:	0° 42' 28"

KOKAPEN PLANOA / PLANO DE SITUACION



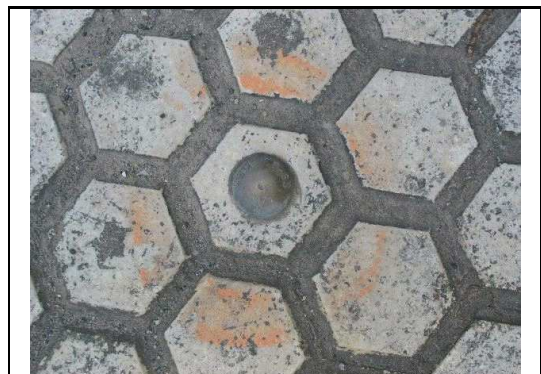
KROKISA / CROQUIS



ARGAZKI PANORAMIKOA / FOTO PANORAMICA



XEHETASUN ARGAZKIA / FOTO DE DETALLE



**KOKAPENA / SITUACIÓN**

Seinala Illunbeko zezen plazatik gertu dagoen biribilgunearen kanpoko espaloian dago, publizitate panelen parean. A = Hustubidea = 4.64 m  
B = Euri uren kutxatila = 3.87 m C = Espaloiarene paraleloa = 0.8 m

La señal se encuentra en la acera exterior de la rotonda situada en las proximidades de la plaza de toros Illunbe, a la altura de los paneles publicitarios. A = Sumidero = 4.64 m B = Arqueta pluviales = 3.87 m C = Paralelo acera = 0.8 m

Kokapen data:  ETRS89 eraldaketa:  REDNAP08 aldaketa:

Fecha de colocación:  Transformación ETRS89:  Adaptación a REDNAP08:

Kota (Z) Alacanteko batez besteko itsas mailarekiko altimetria ortometrikoa da, REDNAP08 esparruan oinarritua. REDNAP08 kota hau, Gipuzkoako Azpiegitura Geodesikoko NAP nibelazio sarean oinarritutako nibelazioarekin edo bi esparru altimetrikoen arteko -0.360 m batatz besteko diferentzia aplikatuz kalkulatu da.

La cota (z) es la altitud ortométrica respecto al Nivel Medio del Mar en Alicante, referida al marco altimétrico REDNAP08. La cota REDNAP08 se ha obtenido por nivelación apoyada en la Red NAP de la Infraestructura Geodesica de Gipuzkoa o bien aplicando la diferencia media calculada de -0.036m entre los daos marcos altimétricos.