

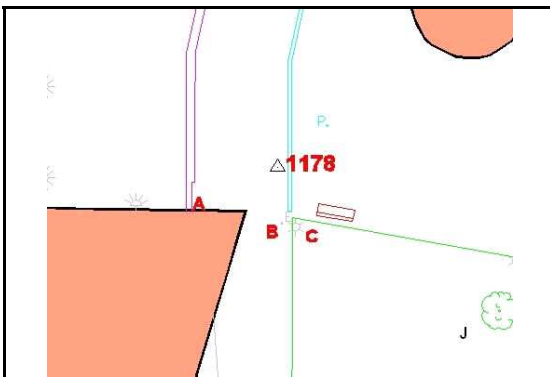
1178

UTM 30N	ETRS89 REDNAP08	ALTIMETRI JATORRIA:	REDNAP08ra egokituta
X: 582268.921 m	$\lambda$ : -1° 59' 08.93687"	ORIGEN ALTIMETRIA:	Adaptado a REDNAP08
Y: 4794012.971 m	$\phi$ : 43° 17' 40.01444"	ORRIA / HOJA:	M14_4
Z: 103.691 m		ESKALA FAKTOREA / ANAMORFOSIS:	0.99968325
		KONBERGENTZIA / CONVERGENCIA:	0° 41' 44"

KOKAPEN PLANOA / PLANO DE SITUACION



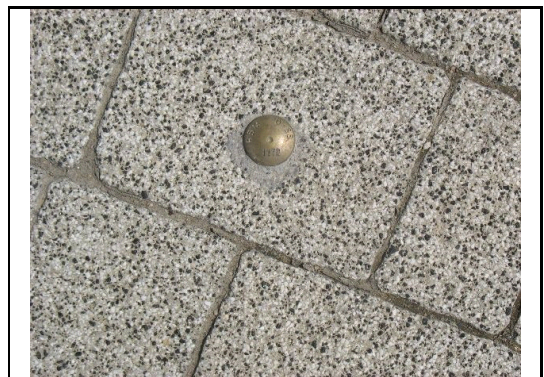
KROKISA / CROQUIS



ARGAZKI PANORAMIKOA / FOTO PANORAMICA



XEHETASUN ARGAZKIA / FOTO DE DETALLE



**KOKAPENA / SITUACIÓN**

Seinala Miramongo Mikeletegi pasealekuan dago, espaloian, Arbideko lehenengo dorrearen eta 69. zenbakiari dagokion bulegoen lehenengo eraikinaren ondoan. A = Hormaren izkina = 6 m B = Elektrizitate kutxatila = 3.49 m C = Kale argia = 3.91 m

La señal se sitúa en el paseo de Mikeletegi en Miramón, en la acera junto a la primera torre de Arbide y el primer edificio de oficinas correspondiente al número 69. A = Esquina muro = 6 m B = Arqueta electricidad = 3.49 m C = Farola = 3.91 m

Kokapen data:  ETRS89 eraldaketa:  2010.eko Uztailak REDNAP08 aldaketa:  2020.eko Otsailak

Fecha de colocación:  Transformacion ETRS89:  Julio 2010 Adaptacion a REDNAP08:  Febrero 2020

Kota (Z) Alacanteko batez besteko itsas mailarekiko altimetria ortometrikoa da, REDNAP08 esparruan oinarritua. REDNAP08 kota hau, Gipuzkoako Azpiegitura Geodesikoko NAP nibelazio sarean oinarritutako nibelazioarekin edo bi esparru altimetrikoen arteko -0.360 m batatz besteko diferentzia aplikatuz kalkulatu da.

La cota (z) es la altitud ortométrica respecto al Nivel Medio del Mar en Alicante, referida al marco altimétrico REDNAP08. La cota REDNAP08 se ha obtenido por nivelación apoyada en la Red NAP de la Infraestructura Geodesica de Gipuzkoa o bien aplicando la diferencia media calculada de -0.036m entre los daos marcos altimétricos.