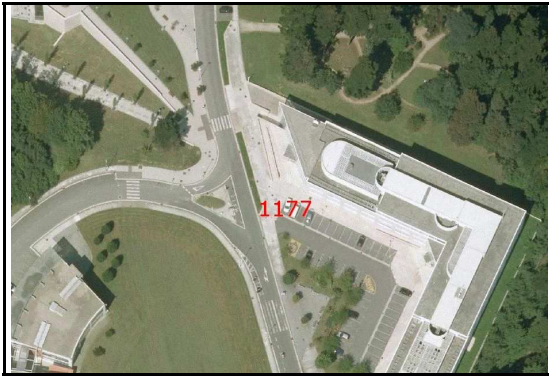


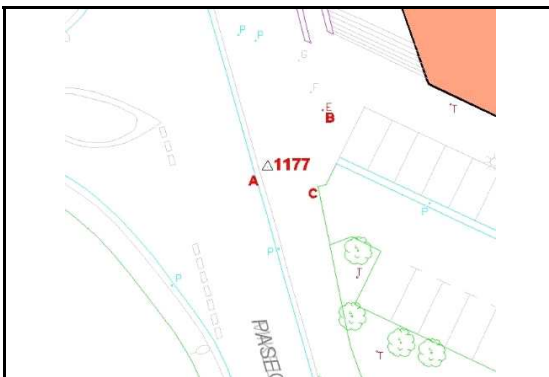
1177

UTM 30N	ETRS89 REDNAP08	ALTIMETRI JATORRIA:	REDNAP08ra egokituta
X: 582330.461 m	$\lambda$ : -1° 59' 06.26714"	ORIGEN ALTIMETRIA:	Adaptado a REDNAP08
Y: 4793899.867 m	$\phi$ : 43° 17' 36.32434"	ORRIA / HOJA:	M14_4
Z: 107.069 m		ESKALA FAKTOREA / ANAMORFOSIS:	0.99968338
		KONBERGENTZIA / CONVERGENCIA:	0° 41' 46"

KOKAPEN PLANOA / PLANO DE SITUACION



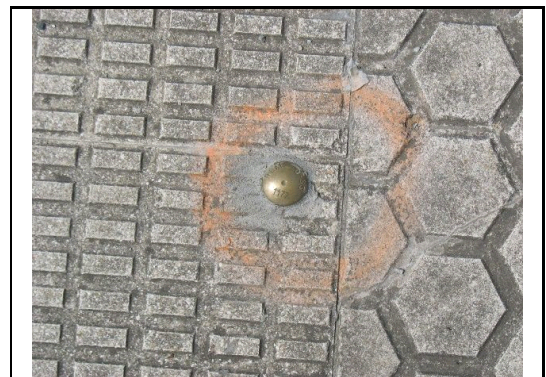
KROKISA / CROQUIS



ARGAZKI PANORAMIKOA / FOTO PANORAMICA



XEHETASUN ARGAZKIA / FOTO DE DETALLE



**KOKAPENA / SITUACIÓN**

Seinalea Mikeletegi pasealekuko eskuineko espaloian dago, 58. zenbakiari dagokion eraikinaren aparkaleku txikiaren sarreraren ondoan. A = Espaloien paraleloa = 0.74 m B = Elektrizitate kutxatila = 6.61 m C = Lorategiaren izkina = 4.61 m

La señal se sitúa en la acera derecha en el Paseo de Mikeletegi, junto a la entrada del pequeño parking del edificio correspondiente al nº 58. A = Paralelo acera = 0.74 m B = Arqueta electricidad = 6.61 m C = Esquina jardín = 4.61 m

Kokapen data:  ETRS89 eraldaketa:  2010.eko Uztailak REDNAP08 aldaketa:  2020.eko Otsailak

Fecha de colocación:  Transformacion ETRS89:  Julio 2010 Adaptacion a REDNAP08:  Febrero 2020

Kota (Z) Alacanteko batez besteko itsas mailarekiko altimetria ortometrikoa da, REDNAP08 esparruan oinarritua. REDNAP08 kota hau, Gipuzkoako Azpiegitura Geodesikoko NAP nibelazio sarean oinarritutako nibelazioarekin edo bi esparru altimetrikoen arteko -0.360 m batatz besteko diferentzia aplikatuz kalkulatu da.

La cota (z) es la altitud ortométrica respecto al Nivel Medio del Mar en Alicante, referida al marco altimétrico REDNAP08. La cota REDNAP08 se ha obtenido por nivelación apoyada en la Red NAP de la Infraestructura Geodesica de Gipuzkoa o bien aplicando la diferencia media calculada de -0.036m entre los daos marcos altimétricos.