

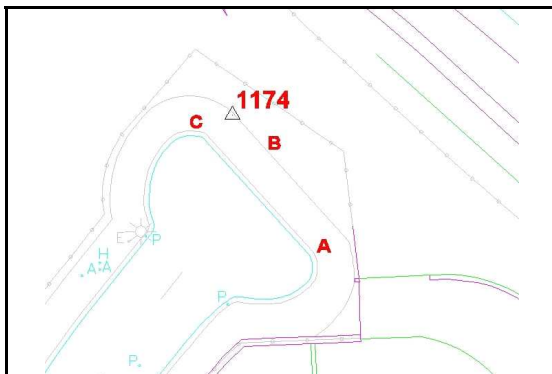
1174

<b>UTM 30N</b>	<b>ETRS89 REDNAP08</b>	<b>ALTIMETRI JATORRIA:</b>	REDNAP08ra egokituta
X: 583457.172 m	$\lambda$ : -1° 58' 16.04501"	<b>ORIGEN ALTIMETRIA:</b>	Adaptado a REDNAP08
Y: 4794316.765 m	$\phi$ : 43° 17' 49.38993"	<b>ORRIA / HOJA:</b>	L16_4
Z: 63.152 m		<b>ESKALA FAKTOREA / ANAMORFOSIS:</b>	0.99968568
		<b>KONBERGENTZIA / CONVERGENCIA:</b>	0° 42' 20"

KOKAPEN PLANOA / PLANO DE SITUACION



KROKISA / CROQUIS



ARGAZKI PANORAMIKOA / FOTO PANORAMICA



XEHETASUN ARGAZKIA / FOTO DE DETALLE



**KOKAPENA / SITUACIÓN**

Iltzea Iyola auzoko Elisabete Maiztegi kalearen amaierako espaloian dago, 18. zenbakiaren parean, itzulbidea dagoen tokian. A = Espaloia-izkina = 9.35 m B = Espaloia-eremu paraleloa = 0.10 m C = Espaloia-izkina = 1.88 m

El clavo se sitúa en la acera del final de la calle Elixabete Maiztegi del barrio de Iyola frente al número 18, donde se encuentra el cambio de sentido. A = Esquina acera = 9.35 m B = Paralelo acera = 0.10 m C = Esquina acera = 1.88 m

**Kokapen data:**  **ETRS89 eraldaketa:**  **REDNAP08 aldaketa:**

**Fecha de colocación:**  **Transformación ETRS89:**  **Adaptación a REDNAP08:**

Kota (Z) Alacanteko batez besteko itsas mailarekiko altimetria ortometrikoa da, REDNAP08 esparruan oinarritua. REDNAP08 kota hau, Gipuzkoako Azpiegitura Geodesikoko NAP nibeletako sarean oinarritutako nibeletarekin edo bi esparru altimetrikoen arteko -0.360 m batuz besteko diferentzia aplikatuz kalkulatu da.

La cota (z) es la altitud ortométrica respecto al Nivel Medio del Mar en Alicante, referida al marco altimétrico REDNAP08. La cota REDNAP08 se ha obtenido por nivelación apoyada en la Red NAP de la Infraestructura Geodesica de Gipuzkoa o bien aplicando la diferencia media calculada de -0.036m entre los datos marcos altimétricos.