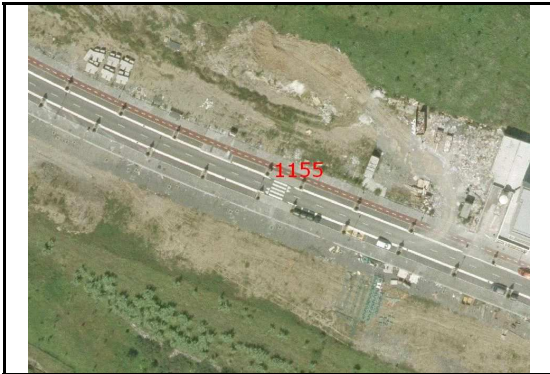


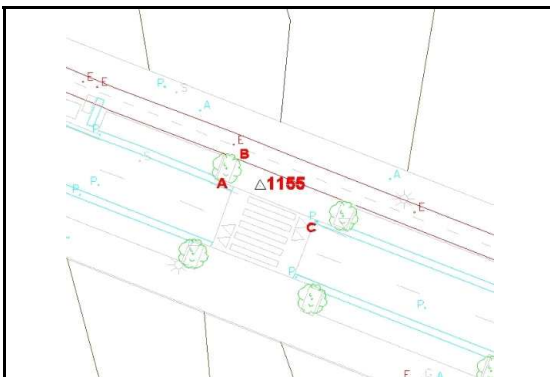
1155

UTM 30N	ETRS89 REDNAP08	ALTIMETRI JATORRIA:	REDNAP08ra egokituta
X: 581365.141 m	λ : -1° 59' 48.81875"	ORIGEN ALTIMETRIA:	Adaptado a REDNAP08
Y: 4794428.626 m	ϕ : 43° 17' 53.84016"	ORRIA / HOJA:	L13_4
Z: 47.055 m		ESKALA FAKTOREA / ANAMORFOSIS:	0.99968143
		KONBERGENTZIA / CONVERGENCIA:	0° 41' 17"

KOKAPEN PLANOA / PLANO DE SITUACION



KROKISA / CROQUIS



ARGAZKI PANORAMIKOA / FOTO PANORAMICA



XEHETASUN ARGAZKIA / FOTO DE DETALLE



KOKAPENA / SITUACIÓN

Iltzea Pagola auzoko Pagola kaleko azkeneko eraikinetik 75 bat metrora dago, espaloian, oinezkoen pasabidetik gertu. A = Txorkoaren izkina = 2.55 m B = Txorkoaren izkina = 2.80 m C = Hustubidea = 5.33 m

El clavo está situado a unos 75 metros del último edificio del paseo de Pagola en el barrio con el mismo nombre, en la acera junto al paso de peatones. A = Esquina alcorque = 2.55 m B = Esquina alcorque = 2.80m C = Sumidero = 5.33m

Kokapen data: **ETRS89 eraldaketa:** 2010.eko Uztailak **REDNAP08 aldaketa:** 2020.eko Otsailak

Fecha de colocación: **Transformacion ETRS89:** Julio 2010 **Adaptacion a REDNAP08:** Febrero 2020

Kota (Z) Alacanteko batez besteko itsas mailarekiko altimetria ortometrikoa da, REDNAP08 esparruan oinarritua. REDNAP08 kota hau, Gipuzkoako Azpiegitura Geodesikoko NAP nibelazio sarean oinarritutako nibelazioarekin edo bi esparru altimetrikoen arteko -0.360 m batatz besteko diferentzia aplikatuz kalkulatu da.

La cota (z) es la altitud ortométrica respecto al Nivel Medio del Mar en Alicante, referida al marco altimétrico REDNAP08. La cota REDNAP08 se ha obtenido por nivelación apoyada en la Red NAP de la Infraestructura Geodesica de Gipuzkoa o bien aplicando la diferencia media calculada de -0.036m entre los daos marcos altimétricos.