

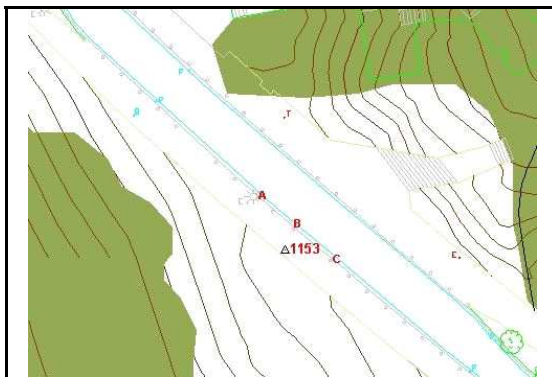
1153

UTM 30N	ETRS89 REDNAP08	ALTIMETRI JATORRIA:	REDNAP08ra egokituta
X: 581158.201 m	λ : -1° 59' 57.94210"	ORIGEN ALTIMETRIA:	Adaptado a REDNAP08
Y: 4794541.089 m	ϕ : 43° 17' 57.56572"	ORRIA / HOJA:	L13_1
Z: 36.359 m		ESKALA FAKTOREA / ANAMORFOSIS:	0.99968102
		KONBERGENTZIA / CONVERGENCIA:	0° 41' 10"

KOKAPEN PLANOA / PLANO DE SITUACION



KROKISA / CROQUIS



ARGAZKI PANORAMIKOA / FOTO PANORAMICA



XEHETASUN ARGAZKIA / FOTO DE DETALLE



KOKAPENA / SITUACIÓN

Iltzea Pagola auzoko Pagola kaleko espaloian dago, Damazelai parkeari dagokion tartean, errepidea errei bakarreko bihurtzen denean, erdi oinezkoentzat izanik. A = Kale argia = 6.33 m B = Pibotea = 2.28 m C = Pibotea

El clavo se encuentra en la acera del paso de Pagola en el barrio con mismo nombre, en el tramo correspondiente al parque Damazelai, donde la carretera se vuelve de un solo carril, siendo semipeatonal. A = Farola = 6.33 m B = Pivote = 2.28m C = Pivote = 4.66m

Kokapen data: **ETRS89 eraldaketa:** **REDNAP08 aldaketa:**

Fecha de colocación: **Transformacion ETRS89:** **Adaptacion a REDNAP08:**

Kota (Z) Alacanteko batez besteko itsas mailarekiko altimetria ortometrikoa da, REDNAP08 esparruan oinarritua. REDNAP08 kota hau, Gipuzkoako Azpiegitura Geodesikoko NAP nibelazio sarean oinarritutako nibelazioarekin edo bi esparru altimetrikoen arteko -0.360 m batatz besteko diferentzia aplikatuz kalkulatu da.

La cota (z) es la altitud ortométrica respecto al Nivel Medio del Mar en Alicante, referida al marco altimétrico REDNAP08. La cota REDNAP08 se ha obtenido por nivelación apoyada en la Red NAP de la Infraestructura Geodesica de Gipuzkoa o bien aplicando la diferencia media calculada de -0.036m entre los daos marcos altimétricos.