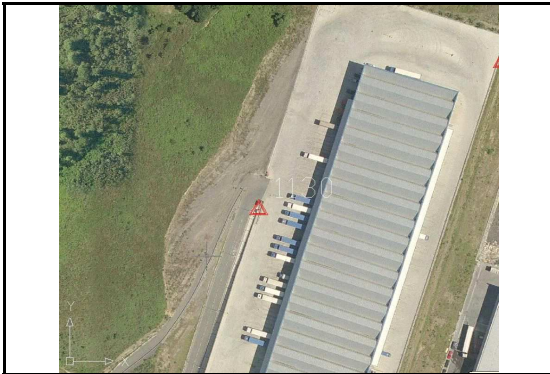


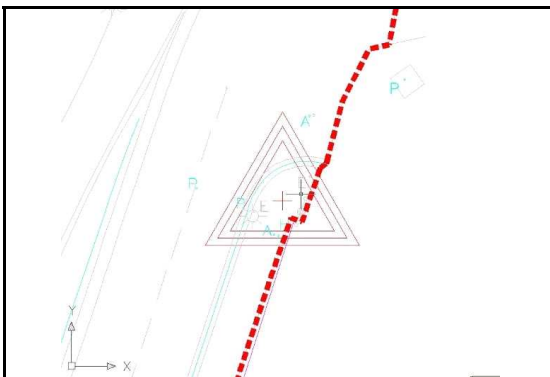
1130

<b>UTM 30N</b>	<b>ETRS89 REDNAP08</b>	<b>ALTIMETRI JATORRIA:</b>	REDNAP08ra egokituta
X: 579089.03 m	$\lambda$ : -2° 01' 32.44900"	<b>ORIGEN ALTIMETRIA:</b>	Adaptado a REDNAP08
Y: 4789353.709 m	$\phi$ : 43° 15' 10.22512"	<b>ORRIA / HOJA:</b>	V10_3
Z: 64.914 m		<b>ESKALA FAKTOREA / ANAMORFOSIS:</b>	0.99967694
		<b>KONBERGENTZIA / CONVERGENCIA:</b>	0° 40' 04" 49.014

KOKAPEN PLANOA / PLANO DE SITUACION



KROKISA / CROQUIS



ARGAZKI PANORAMIKOA / FOTO PANORAMICA



XEHETASUN ARGAZKIA / FOTO DE DETALLE



**KOKAPENA / SITUACIÓN**

Seinala Etzabal kalean dago, Azkar pabiloiaren atean, espaloiko kurban, armairu elektrikoaren parean.

La señal se sitúa en la calle Etzabal en la puerta del pabellón de Azkar en la curva de la acera a la par del armario eléctrico.

**Kokapen data:**  **ETRS89 eraldaketa:**  **REDNAP08 aldaketa:**

**Fecha de colocación:**  **Transformacion ETRS89:**  **Adaptacion a REDNAP08:**

Kota (Z) Alacanteko batez besteko itsas mailarekiko altimetria ortometrikoa da, REDNAP08 esparruan oinarritua. REDNAP08 kota hau, Gipuzkoako Azpiegitura Geodesikoko NAP nibelazio sarean oinarritutako nibelazioarekin edo bi esparru altimetrikoen arteko -0.360 m batatz besteko diferentzia aplikatuz kalkulatu da.

La cota (z) es la altitud ortométrica respecto al Nivel Medio del Mar en Alicante, referida al marco altimétrico REDNAP08. La cota REDNAP08 se ha obtenido por nivelación apoyada en la Red NAP de la Infraestructura Geodesica de Gipuzkoa o bien aplicando la diferencia media calculada de -0.036m entre los daos marcos altimétricos.