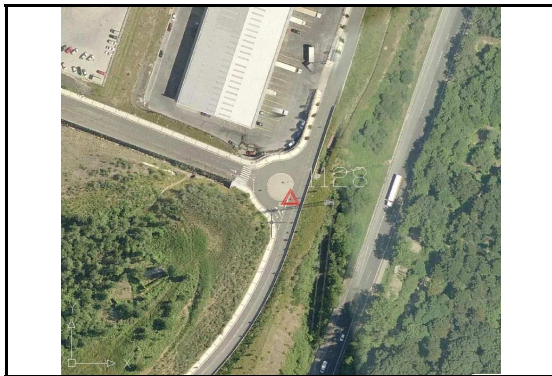


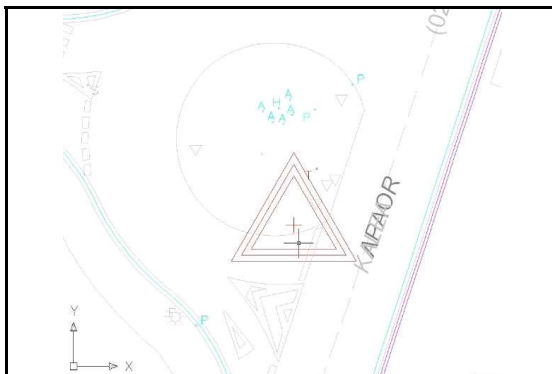
1128

UTM 30N	ETRS89 REDNAP08	ALTIMETRI JATORRIA:	REDNAP08ra egokituta
X: 579225.399 m	λ : -2° 01' 26.52424"	ORIGEN ALTIMETRIA:	Adaptado a REDNAP08
Y: 4789117.504 m	ϕ : 43° 15' 02.51764"	ORRIA / HOJA:	W10_1
Z: 47.325 m		ESKALA FAKTOREA / ANAMORFOSIS:	0.99967721
		KONBERGENTZIA / CONVERGENCIA:	0° 40' 08" 49.031

KOKAPEN PLANOA / PLANO DE SITUACION



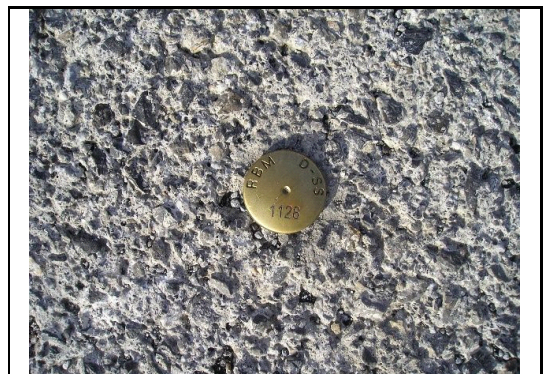
KROKISA / CROQUIS



ARGAZKI PANORAMIKOA / FOTO PANORAMICA



XEHETASUN ARGAZKIA / FOTO DE DETALLE



KOKAPENA / SITUACIÓN

Seinalea Apaor eta Etzabal kaleen arteko irlatxoan dago. Biribilgune erdi bat da, eta kamioien aparkalekura igotzeko bidetik gertuen dagoen zintarritik gertu dago.

La señal se sitúa en la isleta entre Apaor y Etzabal. Es una semirotonda y se encuentra cerca del bordillo más cercano a la subida al aparcamiento de camiones.

Kokapen data: ETRS89 eraldaketa: 2010.eko Uztailak REDNAP08 aldaketa: 2020.eko Otsailak

Fecha de colocación: Transformación ETRS89: Julio 2010 Adaptación a REDNAP08: Febrero 2020

Kota (Z) Alacanteko batez besteko itsas mailarekiko altimetria ortometrikoa da, REDNAP08 esparruan oinarritua. REDNAP08 kota hau, Gipuzkoako Azpiegitura Geodesikoko NAP nibelazio sarean oinarritutako nibelazioarekin edo bi esparru altimetrikoen arteko -0.360 m batatz besteko diferentzia aplikatuz kalkulatu da.

La cota (z) es la altitud ortométrica respecto al Nivel Medio del Mar en Alicante, referida al marco altimétrico REDNAP08. La cota REDNAP08 se ha obtenido por nivelación apoyada en la Red NAP de la Infraestructura Geodesica de Gipuzkoa o bien aplicando la diferencia media calculada de -0.036m entre los daos marcos altimétricos.