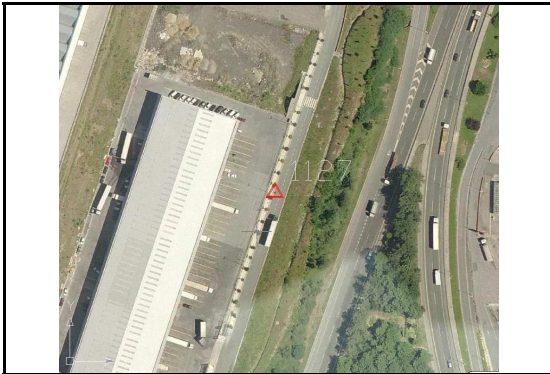


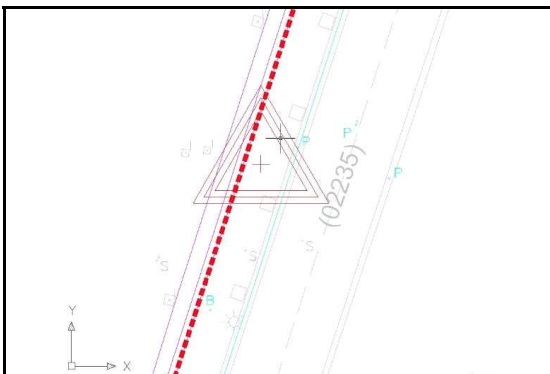
1127

<b>UTM 30N</b>	<b>ETRS89 REDNAP08</b>	<b>ALTIMETRI JATORRIA:</b>	REDNAP08ra egokituta
X: 579273.094 m	$\lambda$ : -2° 01' 24.33416"	<b>ORIGEN ALTIMETRIA:</b>	Adaptado a REDNAP08
Y: 4789262.72 m	$\phi$ : 43° 15' 07.20636"	<b>ORRIA / HOJA:</b>	W10_2
Z: 40.381 m		<b>ESKALA FAKTOREA / ANAMORFOSIS:</b>	0.9996773
		<b>KONBERGENTZIA / CONVERGENCIA:</b>	0° 40' 09" 49.023

KOKAPEN PLANOA / PLANO DE SITUACION



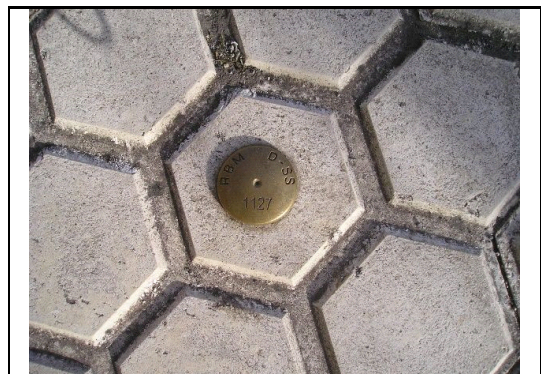
KROKISA / CROQUIS



ARGAZKI PANORAMIKOA / FOTO PANORAMICA



XEHETASUN ARGAZKIA / FOTO DE DETALLE



**KOKAPENA / SITUACIÓN**

Seinala Apaor kalean dago, pabiloi industrialetara igotzeko bidean, espaloi erdian, bi txorkoren erdian.

La señal se sitúa en la calle Apaor en la subida hacia los pabellones industriales en medio de la acera entre dos alcorques.

**Kokapen data:**  **ETRS89 eraldaketa:**  2010.eko Uztailak **REDNAP08 aldaketa:**  2020.eko Otsailak

**Fecha de colocación:**  **Transformacion ETRS89:**  Julio 2010 **Adaptacion a REDNAP08:**  Febrero 2020

Kota (Z) Alacanteko batez besteko itsas mailarekiko altimetria ortometrikoa da, REDNAP08 esparruan oinarritua. REDNAP08 kota hau, Gipuzkoako Azpiegitura Geodesikoko NAP nibelazio sarean oinarritutako nibelazioarekin edo bi esparru altimetrikoen arteko -0.360 m batatz besteko diferentzia aplikatuz kalkulatu da.

La cota (z) es la altitud ortométrica respecto al Nivel Medio del Mar en Alicante, referida al marco altimétrico REDNAP08. La cota REDNAP08 se ha obtenido por nivelación apoyada en la Red NAP de la Infraestructura Geodesica de Gipuzkoa o bien aplicando la diferencia media calculada de -0.036m entre los daos marcos altimétricos.