

06.17.3 Añorgatziki – Miramón - Aiete

Se plantea un itinerario que facilite la conexión entre los barrios de Aiete y Añorgatziki, para los peatones y los ciclistas. La comunicación se realizaría entre la parada de Euskotren de Añorgatziki y la zona residencial del paseo de Oriamendi, en Aiete.

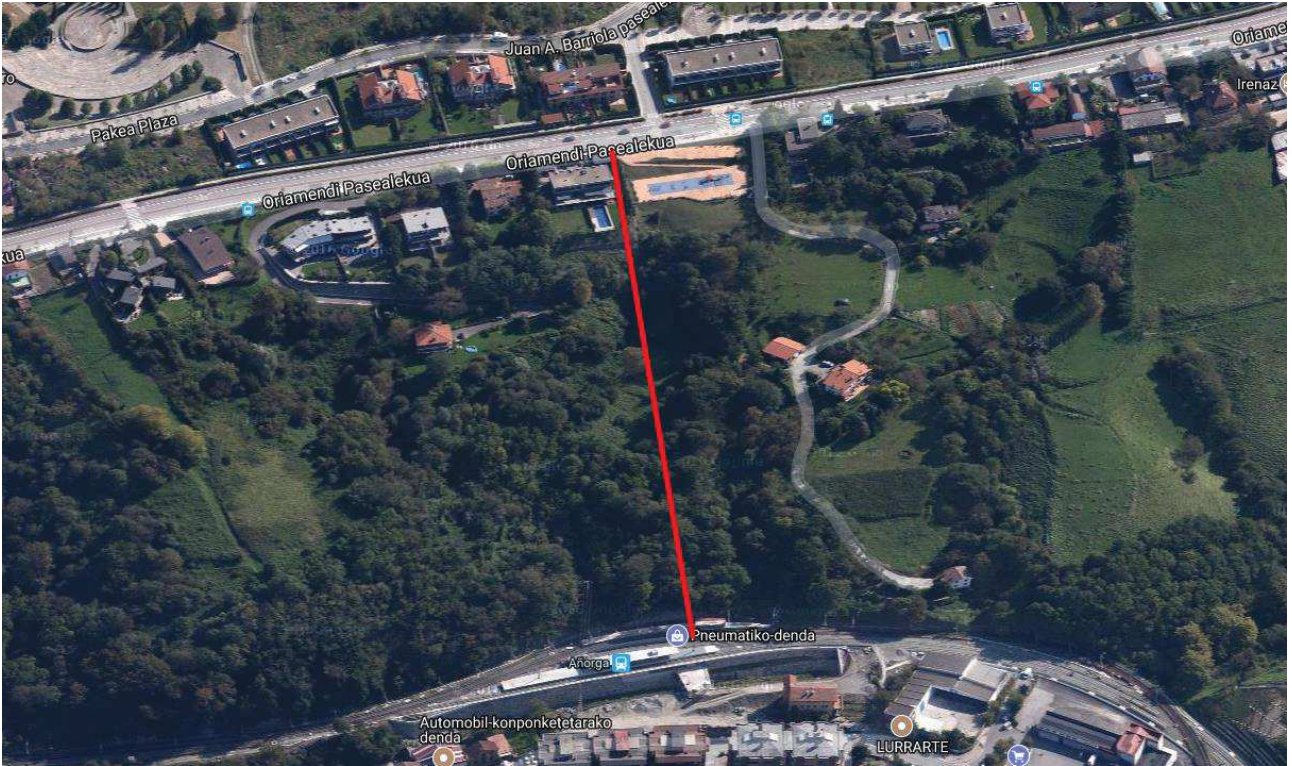


Imagen 33: Itinerario propuesto para Añorgatziki – Miramón – Aiete.