

## 06.17.2 Amara – Alto de Errondo – Aiete

El itinerario planteado para el Alto de Errondo consiste en conectar Amara con Aiete. De esta forma, se podría crear un itinerario peatonal y ciclista que, principalmente, daría servicio a los vecinos de la calle Alto de Errondo y calle Landaberri.

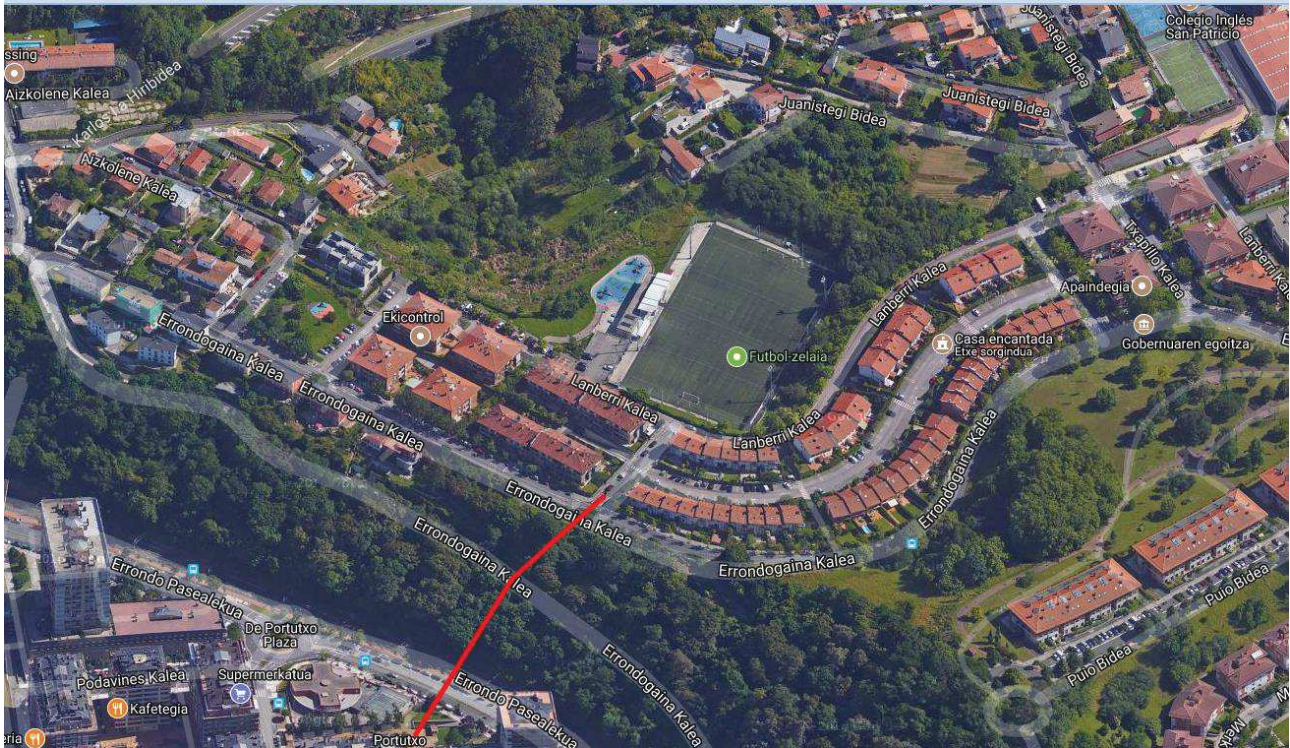


Imagen 32: Itinerario propuesto para Amara – Alto de Errondo – Aiete.