

## 06.17 Zonas nuevas

Además de los itinerarios descritos, se presentaron 3 zonas que cumplían los requisitos para considerarlas en el estudio de instalación de elementos mecánicos, pero a diferencia de las demás zonas, a día de hoy, no existe un itinerario peatonal o ciclista que facilite una conexión entre la zona alta y la baja. Por lo tanto, no será posible realizar el estudio en detalle que se ha efectuado para las demás zonas. A estas zonas se les denomina “zonas nuevas” y son las siguientes: Amara – Hospitales, Amara – Alto de Errondo – Aiete, Añorgatxiki – Miramón – Aiete.

### 06.17.1 Amara – Hospitales

La propuesta para Amara – Hospitales consiste en generar un nuevo itinerario entre la zona de Anoeta, Amara, y Hospitales.

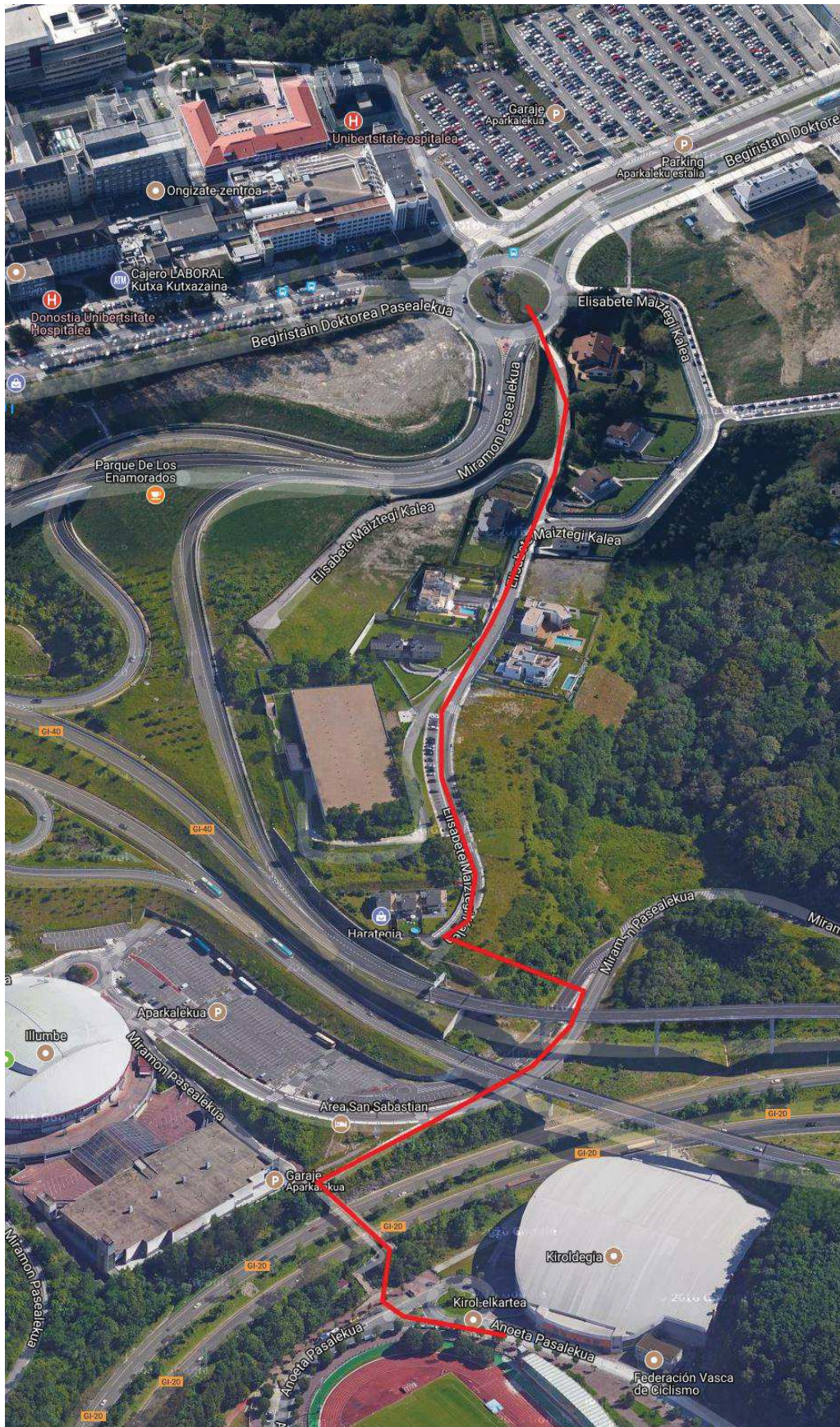


Imagen 31: Itinerario propuesto para Amara – Hospitales.