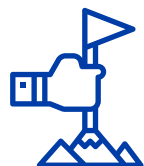


DONOSTIAKO **MERKATARITZA ETA OSTALARITZAKO** JARDUERA EKONOMIKOARI ETA ENPLEGUARI EUSTEKO EZOHIKO LAGUNTZAK

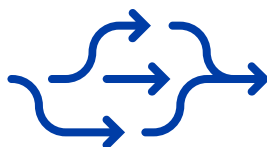


donostiasustapena
fomentosansebastián



XEDEA:

Donostiako merkataritza eta ostalaritza establezimenduetako mikropymen eta autonomoen jardueira ekonomikoari eta enpleguari eustea babestea



NORENTZAT:

Merkataritza eta ostalaritza establezimenduak Hurrengo epigrafe-zerrendan [EJZ] jasotako jardueretarako.



AURREKONTUA: 1.500.000 €

GEHIENEKO ZENBATEKOA (eurotan):

Laguntzaren zenbatekoa onuradun suertatzen den pertsona kopuruaren arabera izango da.



GASTUEN HAUTAGARRITASUNAREN EPEA / LAGUNTZA GAUZATZEKO EPEA:

2020/03/15etik alarma-egoera amaitu eta bi hilabetera arte



BESTE ALDERDI BATZUK:

Bateraezinak dira beste laguntza, diru-laguntza eta abarrekin, gastu kontzeptu beragatik



DEIALDIAREN EPEA:

2020ko apirilaren 29tik 2020ko maiatzaren 11ra arte, biak barne.



EJZ - MERKATARITZA

900.000 €

1651 651. TALDEA
OIHALGINTZA EKOIZKINEN, JANTZIGINTZA, OINETAKOGINTZA, LARRU ETA LARRUKI ARTIKULUEN TXIKIZKAKO SALMENTA.

1653 653. TALDEA
ETXE ETA ERAIKINGINTZA EKIPAMENDURAKO ARTIKULUEN TXIKIZKAKO SALMENTA.

1656 656. TALDEA
ONDASUN ERABILIEN TXIKIZKAKO SALMENTA, HALA NOLA

ETXEAN ERABILTZEKO ALTZARI, JANTZI ETA TRESNA ARRUNTENA.

1657 657. TALDEA
MUSIKA INSTRUMENTUEN ETA HAIEN OSAGARRIEN TXIKIZKAKO SALMENTA.

1659 659. TALDEA
TXIKIZKAKO BESTELAKO SALMENTAK.

1661 661. TALDEA
AZALERA HANDIETAKO SALMENTA MISTO EDO INTEGRATUA.

1662 662. TALDEA
TXIKIZKAKO SALMENTA MISTOA EDO INTEGRATUA.

1652 6523. TALDEA
MERKATARITZA TXIKIAREN PERFUMERIA ETA KOSMETIKA

19721 9721. TALDEA
ILE-APAINDEGIA ZERBITZUAK (GIZONAK ETA EMAKUMEAK)



EJZ - OSTALARITZA

600.000 €

1671 671. TALDEA
JATETXEETAKO ZERBITZUAK.

1672 672. TALDEA
KAFETEGIETAKO ZERBITZUAK.

1673 673. TALDEA
KAFETEGI ETA TABERNETAKO ZERBITZUAK, OTORDUEKIN ETA GABE.

1676 676. TALDEA
TXOKOLATEGI, IZOZKITEGI ETA ORTXATATEGIETAKO ZERBITZUAK.

1681 681. TALDEA
HOTEL ETA MOTELETAKO OSTATU ZERBITZUA.

1682 682. TALDEA
OSTATU ETA PENSIOETAKO OSTATU ZERBITZUA.

1683 683. TALDEA
FONDA ETA MAIZTER ETXEETAKO OSTATU ZERBITZUA, ETA NEKAZARITZA, ABELTZAINZTA EDO BASOZAINZAREN JARDUERA OSAGARRI MODUAN AITORTZEN EZ DIREN NEKAZARITZA TURISMOKO OSTATU ZERBITZUAK.

1684 684. TALDEA
SERVICIO DE HOSPEDAJE EN HOTELES APARTAMENTOS.

PREK

SUSTAPENAREN EKONOMIA SUSTATZEKO PLANA

WWW.DONOSTIA.EUS

WWW.FOMENTOSANSEBASTIAN.EUS